

WORLDWIDE CATALOGUE



CAESAR
GUERINI



Ancient Quality Latest Technology



CAESAR GUERINI


Caesar Guerini: sapore di conquista

L'arte venatoria è certamente l'attività più antica sviluppata dall'uomo; i suoi attrezzi, si sono evoluti insieme alle sue necessità affinandosi ed evolvendosi fino a raggiungere le caratteristiche tecniche ed estetiche degli odierni fucili unendo l'efficacia d'azione con l'estetica del prodotto. Il mercato propone attualmente armi di ogni tipo e fattezza, che pur non mostrando caratteristiche estetiche eccezionali, sono certamente efficaci. Efficaci sì, ma non apprezzate da chi della disciplina venatoria fa un'arte e non un mero abbattimento di selvatici. La Caesar Guerini si propone come una ditta che unisce queste particolari peculiarità: la bellezza estetica e la validità intrinseca del prodotto. Un connubio perfetto fra cacciatore e preda. Le molteplici proposte della Caesar Guerini si rivolgono ad un pubblico raffinato ed esigente, che predilige armi estremamente curate nei particolari, dalla meccanica impeccabile, eccellenti doti balistiche e dal brandeggio facile e sicuro. Pregi finemente ricercati con maniacale attenzione, in relazione alla specialità alla quale sono destinati. Utilizzare quindi fucili Caesar Guerini, appaga il desiderio di disporre di un'arma adatta ad ogni situazione, venatoria o sportiva, verso il sicuro raggiungimento del top delle performance ricercato dagli appassionati.

Caesar Guerini: an Unrelenting Conquest for Excellence

Hunting is among the oldest of all men's activities. Its "tools" along with its purposes have evolved and have been refined over time becoming modern firearms that combine technical and aesthetic features with performance and beauty. Today, the market offers firearms of all types but most, despite being effective, are neither aesthetically pleasing nor distinctive. However efficiency is no longer enough for those outdoorsmen who consider hunting as an art form and not just the harvesting of game. These discriminating hunters also see their firearms as an extension of that art form. Caesar Guerini has always strived to combine outstanding reliability and performance with classic elegance in its firearms, becoming the perfect link between hunters and prey. Caesar Guerini's wide range of products has been created for a refined and demanding public who want firearms with impeccable mechanisms, excellent ballistic performance, easy and safe handling features and exacting attention to detail. Prestigious shotguns whose features have been studied with almost maniacal precision and have been gauged to their use. Shooting a Caesar Guerini shotgun means using a gun suitable for all hunting or competition situations and one which always performs to the highest expectations of the most demanding hunter or target shooter.


2025

 **Bianca Revello**
EUROPEAN LADIES
UNIVERSAL TRENCH
CHAMPION
Algarve, Portugal

 **Tony Manvell**
WORLD FITASC COMPAK
SPORTING VETERAN
CHAMPION
Signes, France

 **Alessandro Gaetani**
EUROPEAN FITASC
SPORTING SENIOR
CHAMPION
Hipodrom Most, Czech Republic


 **Matt Panter**
ENGLISH OPEN
UNIVERSAL TRENCH
CHAMPION
Brook bank, UK

 **James Ward**
ENGLISH OPEN
UNIVERSAL TRENCH
JUNIOR WINNER
Brook bank, UK

2024

 **Richard Faulds**
BRITISH OPEN SPORTING
CHAMPION
E.J. Churchill, UK

 **Rebecca Mckenzie**
BRITISH OPEN SPORTING
LADIES CHAMPION
E.J. Churchill, UK

 **Eva Clemente Del Cerro**
WORLD LADIES
UNIVERSAL TRENCH
CHAMPION
Ychoux, France

 **Aitor Carmona Tirado**
WORLD FITASC
UNIVERSAL TRENCH
CHAMPION
Ychoux, France

2023

 **Christophe Auvret**
EUROPEAN FITASC
SPORTING CHAMPION
Limassol, Cyprus

 **Fabien Couvidat**
EUROPEAN FITASC
UNIVERSAL TRENCH
CHAMPION
Maribor, Slovenia

 **Richard Faulds**
GOLD ENGLISH OPEN
CHAMPIONSHIP
Eriswell, UK

 **Charlotte Kerwood**
GOLD, ENGLISH OPEN
CHAMPIONSHIP
Eriswell, UK

 **Ian Moore**
GOLD, BRITISH OPEN
ABT CHAMPIONSHIP
United Kingdom

2022

 **Alessandro Gaetani**
WORLD FITASC
SPORTING CHAMPION
Orvieto, Italy


 **Alessandro Gaetani**
GOLD, EUROPEAN FITASC
COMPAK SPORTING
CHAMPIONSHIP
Santiago de Compostela Spain

 **Kirsty Hegarty**
GOLD, ISSF WORLD CUP
SHOTGUN
Lonato, Italy

 **Janine White**
GOLD, ENGLISH OPEN
FITASC SPORTING
United Kingdom

2021

 **Brody Woollard**
GOLD, BRITISH OPEN
SPORTING CHAMPIONSHIP
E.J. Churchill, UK

 **Richard Faulds**
GOLD, ENGLISH OPEN
FITASC SPORTING CLAY
CHAMPIONSHIP
Barbury shooting school, UK

 **Janine White**
GOLD, ENGLISH OPEN
FITASC SPORTING CLAY
CHAMPIONSHIP
Barbury shootingschool, UK

 **Kirsty Hegarty**
GOLD, ISSF WORLD TRAP
TEAM WOMEN
Osijek, Croatia.

 **Fabien Couvidat**
GOLD, EUROPEAN FITASC
UNIVERSAL TRENCH
CHAMPIONSHIP
Ychoux, France

 **Audrey Couvidat**
GOLD, EUROPEAN FITASC
UNIVERSAL TRENCH
CHAMPIONSHIP
Ychoux, France

 **Kirsty Hegarty**
GOLD, ISSF TRAP
MIXED TEAM
Lonato, Italy

2020

 **Tanya Faulds**
GOLD, BRITISH OPEN
SPORTING
Garland, UK

2019

 **Richard Faulds**
GOLD, BRITISH OPEN
SPORTING
Suffolk, UK

2018

 **Christophe Auvret**
GOLD, WORLD FITASC
SPORTING CHAMPIONSHIP
Saint Lambert, France

 **Lyndon Sosa**
GOLD, ISSF TRAP WORLD
CHAMPIONSHIP
Guadalajara, Mexico

 **Richard Faulds**
GOLD, BRITISH OPEN
SPORTING
Staffordshire, UK


2017

 **Christophe Auvret**
GOLD, SPORTING EUROPEAN
CHAMPIONSHIP, FINAL OF
EUROPEAN SPORTING CUP
Dorset, UK

 **Richard Faulds**
GOLD, ICTSF ENGLISH
SPORTING CHAMPIONSHIP
Kelmarsh, UK

2016

 **Lyndon Sosa**
TRAP MEN WORLD
CHAMPIONSHIP OF
UNIVERSITY
Bydgoszcz (Poland)

 **Stéphanie Neau**
UNIVERSAL TRENCH
EUROPEAN
CHAMPIONSHIP
Hungary





2005
CAESAR GUERINI
"Excellence"
Sporting Classics Magazine



2007
MAXUM TRAP AT
"Editor's Choice"
Outdoor Life Magazine



2008
SUMMIT DUAL SPORTING
"Best of the Best"
Field e Stream Magazine



2009
APEX SPORTING
"Editor's Choice"
Outdoor Life Magazine



2010
SUMMIT BLACK IMPACT
"Editor's Choice"
Outdoor Life Magazine



2010
ELLIPSE EVO
"Best of the Best"
Field e Stream Magazine



2011
ELLIPSE EVO LIGHT
"Editor's Choice"
Outdoor Life Magazine



2011
ELLIPSE EVO
"Trophées Connaissance
de la Chasse"
Connaissance de la Chasse



2013
CAESAR GUERINI
"Excellence"
Sporting Classics Magazine



2014
CAESAR GUERINI
Company of the Year
"Excellence"
Sporting Classics Magazine



2019
REVENANT
"Editor's Choice"
Outdoor Life Magazine



2020
REVENANT
"Gray's Best Award 2020"
Gray's Sporting Journal



2022
SYREN JULIA SPORTING
"Gray's Best Award 2022"
Gray's Sporting Journal



2003
MAGNUS LIGHT GROUSE
"Best Gun of the Year"
Outdoor Life Magazine



2003
TEMPIO
"Best of the Best"
Field e Stream Magazine

Caratteristiche tecniche dei fucili sovrapposti
Over and Under shotgun technical features



Le bascule, sia quelle in acciaio, sia in lega leggera, sono ricavate da un massello forgiato, il che significa che le fibre del materiale non subiscono alcun taglio d'utensile, a tutto vantaggio della resistenza del materiale stesso per l'assorbimento dell'esplosione dei colpi. Tutte le bascule al NiCrMo subiscono un procedimento di cementazione e tempera che garantisce una flessibilità ottimale al cuore del prodotto lasciando la superficie molto dura.



Since our actions are forged from solid billets, in either steel or light alloy, the material does not experience excessive cutting during machining. Therefore the actions are stronger and absorb recoil better. All our actions in NiCrMo are cemented and hardened to have a very flexible core and a very hard surface.

Infatti tutti i modelli Caesar Guerini, compresi i superleggeri, vengono sottoposti al test impiegando la pressione massima di 1320 Bar presso il Banco Nazionale di Prova Italiano. Inoltre i perni cerniera riportati, in materiale ad alta resistenza, sono intercambiabili ed i ramponi con grande superficie di chiusura contribuiscono alla resistenza e alla durata dell'arma nel tempo. Nei modelli che prevedono cartelle laterali, queste non presentano alcuna vite di bloccaggio sul legno, ma vengono fissate ad incastro e perfettamente adattate al legno della calciatura. Questo da un lato consente un'incisione omogenea senza dover tenere conto delle



teste delle viti, mentre dall'altro evidenzia una eccellente preparazione meccanica che consente un assemblaggio praticamente privo di tolleranze. All Caesar Guerini shotguns, including the extra light models, undergo the 1320-bar high-pressure test at the Italian National Proof House. The hinge pins are made from an extremely wear/stress resistant material and are fully interchangeable. The locking lugs, with their wide working surface, contribute to the resistance and longevity of the shotguns. Our side-plated models feature completely pin less side plates that feature a stunningly seamless engraving canvas. This unique feature bears evidence of how precisely, and with extremely close tolerances, our shotguns are built and assembled.

In quasi tutti i modelli della Caesar Guerini la tiratura della testa di bascula viene eseguita manualmente. Questa è una caratteristica presente in genere nei fucili fini e che raramente si riscontra in prodotti industriali. Almost all Caesar Guerini shotguns feature hand-filed fences that are typical of very high-quality hand-made shotguns but are rarely seen on mass produced products.



I fucili presentano incisioni molto raffinate eseguite con procedimenti diversi e sempre rifinite manualmente dai migliori Maestri incisori con risultati estremamente accattivanti e degni della classe del fucile a cui appartengono. Caesar Guerini shotguns feature very refined engraving patterns executed using different techniques but are always hand finished by the best master engravers. The results are extremely beautiful and contribute to the overall quality of the guns.



La croce è provvista di un inserto intercambiabile, in acciaio speciale, posto tra il tenone della canna e la croce stessa che consente di ripristinare facilmente eventuali lassità (tiraggio) dovute all'elevato uso dell'arma. I modelli Revenant ed Invictus IX sono provvisti della croce brevettata "Winged" che conserva tutte le funzioni meccaniche delle altre tipologie di croci e presenta due appendici laterali e simmetriche che consentono un ampio sviluppo dell'incisione su tutta la superficie. The forend iron always comes with an interchangeable insert in special steel that makes it easy to tighten the shotgun if it becomes loose through years of very heavy use. The Revenant and Invictus IX are fitted with a patented 'Winged' forend iron that retains all the mechanical functions of other types of forend iron and features two symmetrical side parts that allow the engraving to be extended to cover the whole surface.



Il gruppo di sparo è concepito in modo da avere scatti sicuri e veloci. Il monogrillo, dorato in alcuni modelli da caccia, è del tipo inerziale con bilanciamento sdoppiato. Il collegamento tra il bilanciamento e la massa, (fissata sulla bascula anziché sul grilletto, a garanzia di sicurezza contro cadute accidentali o colpi) è realizzato con una sfera mobile per ridurre al minimo gli attriti durante la fase di sparo. The triggers are fast, safe and crisp. The inertia single trigger, gold-plated on some hunting models, is provided with a double

compensator: the link between compensator and inertia block (situated on the action and not on the trigger to enhance safety in case of accidental drops or hits) features a mobile ball which reduces friction to the minimum while shooting.

Nei modelli atti alle discipline sportive, viene fornito un grilletto regolabile in modo micrometrico, così da permettere anche le più piccole variazioni, al fine di ottimizzare non solo la lunghezza del calcio, ma anche l'impugnatura, così da personalizzare al meglio il proprio fucile da tiro. Competition shotguns come with adjustable triggers which allow even micrometric adjustments to optimize not only the length of the trigger pull but also the grip, turning the shotgun in a true personalized shooting tool.

I cani, con le loro leve, presentano una seconda monta che interviene nel caso di un eventuale danneggiamento della prima, a tutto vantaggio della sicurezza; sono azionati da molle a spirale precaricate e costanti e sono previsti con rimbalzo, così come sui fucili di prestigio.

Questa configurazione fa sì che il percussore non sporga mai, dopo lo sparo, dal piano di culatta, a garanzia di sicurezza e per garantire una dolcezza di apertura delle canne dopo lo sparo.

Nelle bascule in lega leggera sono stati inseriti nella culatta due inserti intercambiabili in acciaio inox al fine di garantire la massima durata dell'arma sia contro l'usura che contro la corrosione generata dai gas di scarico delle munizioni.

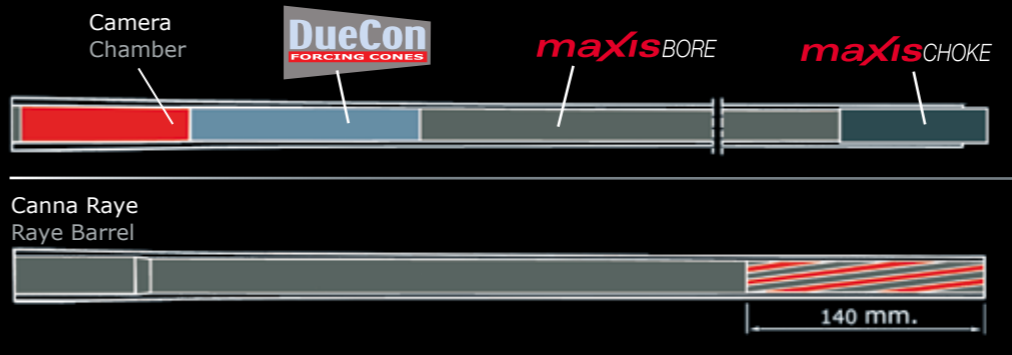
Sul bottone di sicura, alloggiato sulla coda della bascula, è montato il selettore che rende l'operazione di selezione facile e immediata. The two-stage hammers also enhance safety. They are operated by pre-charged coil springs and are of the rebounding type, which is typical of prestigious and more costly shotguns. As a consequence the firing pins never protrude from the face after the shotgun has been fired which, once again, makes the shotgun safer and very smooth to open. Receivers in light alloy come with two interchangeable stainless steel inserts in the breech. They make the guns extremely resistant to wear and corrosion generated by cartridge discharge gases. The tang safety comes with



a selector that is easy to use and responsive to the touch.

Gli estrattori automatici presentano una camma di azionamento a grande sviluppo ricavata dal pieno direttamente sull'estrattore. Ciò determina una resistenza tale da garantire una sicura e costante forza di estrazione anche usando munizioni con cariche molto forti. Il fermo degli estrattori è garantito da una pastiglia che, essendo per sua natura priva di spigoli, evita rotture degli estrattori stessi anche a fronte di un uso esasperato. Questo sistema è oggi presente solo su fucili di altissima qualità.

Le canne, ricavate da materiale in acciaio al cromo molibdeno, sono forate ed alesate e con la particolare geometria interna garantiscono massima elasticità a tutto vantaggio delle performance balistiche. Inoltre presentano esteticamente un fondo qualitativamente impeccabile grazie ad una doppia pulitura dapprima manuale e successivamente robotizzata. A disposizione del cliente, varie tipologie di mirini e bindelle superiori, diversificate in relazione alla destinazione finale d'utilizzo. Per i modelli da caccia, vi sono bindelle superiori ventilate coniche, mentre nei modelli più prestigiosi si impiegano bindelle senza ventilazioni coniche di tipo classico; entrambe completamente arabesicate, sulle quali vengono montati mirini sferici in ottone. Sui modelli di destinazione sportiva, vengono montati mirini bianchi sferici su bindelle da 10 mm ventilate coniche; queste vengono arabesicate in modo da creare una linea ribassata longitudinale per tutta la loro lunghezza, in modo da favorire il tiratore nel controllo della propria posizione di tiro.



The ejectors feature a solid operating cam making the extraction safe and reliable with all types of ammunition, even shells with the heaviest loads. The ejector stop is secured by a round boss that, not having any corners, prevents the ejectors from breaking even when the shotgun is used very heavily. This is typical only of very fine guns. The barrels in Chrome-Moly steel are drilled and reamed to improve elasticity and, therefore, ballistic performance. They also come with an impeccable finish thanks to a double polishing process: by hand first and then by robot. We offer different types of top ribs and sights depending on the use the shotgun is intended for. Our standard field shotguns come with ventilated top ribs while our high quality field models come with traditional solid tapered ribs. Both ribs are filed and provided with brass beads. Our competition shotguns come with white beads mounted on 10-mm tapered top ribs. The longitudinal filing of the ribs allows shooters to better control their aiming positions.

A richiesta del cliente finale, le canne vengono fornite con specifica "Steel Shot", per permettere all'arma di esplodere cartucce con pallini d'acciaio. Nelle canne calibro 12 è stata studiata una nuova geometria dell'anima denominata "Maxisbore". Contemporaneamente alla nuova anima è stato messo a punto un nuovo cono di raccordo tra camera e anima denominato "Duecon". I progetti "Maxisbore" e "DueCon" permettono entrambi ai pallini delle cartucce sparate di assumere una velocità superiore, una minore deformazione e garantiscono una notevole riduzione del rinculo. Nei modelli in lega leggera sono disponibili, a richiesta, canne speciali "RAYE" studiate appositamente per i tiri ravvicinati tipici della caccia alla beccaccia nel bosco. La canna presenta un tubo superiore provvisto di strozzatore intercambiabile "Maxischoke", mentre negli ultimi 14 cm del tubo inferiore troviamo una raggiatura elicoidale che conferisce alla rosata una distribuzione di pallini ampia ed omogenea fin dai primi 8-10 metri.

Unitamente al progetto "Maxisbore", sono nati gli strozzatori "Maxischoke", più lunghi dei modelli "Selectachoke", conferiscono un angolo più dolce nella strozzatura a tutto vantaggio della qualità della rosata stessa. Tutti gli strozzatori della Caesar Guerini ("Selectachoke" o "Maxischoke") sia per la caccia che per il tiro, sono costruiti in acciaio legato ad alta resistenza e sono disponibili con diverse misure di strozzatura.



maxisCHOKE



maxisCHOKE COMPETITION

On request our barrels can undergo the "Steel Shot" test. Our 12ga barrels feature a new bore geometry called "Maxisbore". The new bore has also been combined with a new forcing cone between chambers and bore called "Duecon". Both "Maxisbore" and "DueCon" make it possible to increase pellet velocity, reduce misshaping and decrease felt recoil. On request our shotguns in light alloy can be provided with our special "RAYE" barrels specifically studied for woodcock hunting in the woods. The top tube comes with an interchangeable "Maxischoke" choke tube while the last 14 cm of the lower tube feature a special radius, which generates a very wide, even and homogenous shot pattern even at 8-10 meters. Along with the "Maxisbore" project we have also introduced our "Maxischoke" interchangeable choke tubes. They are longer than the "Selectachoke" models. Their constriction angle is smoother to the advantage of the shot pattern. Every choke tube in the Caesar Guerini line

("Selectachokes" and "Maxichokes") is made of special steel alloy and is extremely resistant. Different constrictions are available for our field and competition shotguns.

Elevata è la qualità dei legni, cui si unisce una finitura a olio sempre riparabile dall'utilizzatore finale e zigrini rifiniti manualmente a passo molto fine, caratteristiche solitamente presenti nei soli fucili di alta qualità. Stocks in extra select wood feature an oil finish which is very easy to repair and exactly cut hand-finished checkering, which is typical only of finer guns.



Alcuni modelli ideati per la caccia, presentano una calciatura molto elegante dotata di una pistola arrotondata tipo "Principe di Galles". Questa pistola, realizzata a mano, si differenzia dalle comuni pistole tonde eseguite a macchina, in quanto conferisce una forte caratterizzazione al fucile. Dal punto di vista pratico, essendo priva di spigoli, permette una presa confortevole e pronta anche a mani di diverse dimensioni. Nelle calciature con la pistola "Principe di Galles" viene montato un elegante calciolo in legno zigrinato. Our hunting shotguns come with very elegant "Prince of Wales" stocks. The hand-made round pistol grip is different from standard machine-cut grips, giving these shotguns a distinctive personality. Devoid of any sharp corners, these special pistol grips make the guns easy to handle for people with different-sized hands. Elegantly checkered butt plates complete our "Prince of Wales" stocks.



Diversa è la scelta dei legni per le discipline sportive, che oltre a possedere una massa superiore, montano calcio a pistola con calcioli in gomma tirati a filo.

Il calcio, a differenza dei legni da caccia, monta uno speciale dispositivo, che abbinato alla chiave in dotazione, permette un facile smontaggio del legno.

La fascia alta dei prodotti, sia nei modelli da caccia che da tiro, è contrassegnata oltre che da meravigliose incisioni manuali, anche dalla presenza di guardie lunghe incassate perfettamente e saldamente nella pistola senza l'ausilio di alcuna vite, fino a raggiungere una elegante coccia metallica che dona un perfetto tocco di stile.

Our competition shotguns come with pistol grip stocks developed specifically for the needs of target shooters and are finished off with rubber pads. These stocks are provided with an internal captive locking bolt and a T-wrench that makes the stocks easily removable. Our top of the line hunting and sporting shotguns are finely hand engraved and feature long tang trigger guards firmly inlet into the pistol grip without the use of any screw.

The long trigger guard extends all the way to a perfectly shaped metal cap.

Ai calci vengono scelte ed accoppiate aste dal legno rigorosamente selezionato: per i fucili da caccia, sono disponibili eleganti aste tonde o a "becco d'oca".

Di queste ultime, sono dotati anche i modelli sporting; ai modelli trap, vengono invece abbinaste aste del tipo "coda di castoro".

Le aste tonde dei modelli Revenant ed Invictus IX sono perfettamente accoppiate alla croce, brevettata, Winged, rendendo l'arma elegante, sinuosa ed unica nel suo genere. Un tocco di raffinatezza riscontrabile solo nelle migliori armi "fini".

Tutte le astine montano nella parte superiore un pulsante di sgancio decisamente facile da usare, che conferisce un aspetto estetico ben più gradevole rispetto al classico auget.

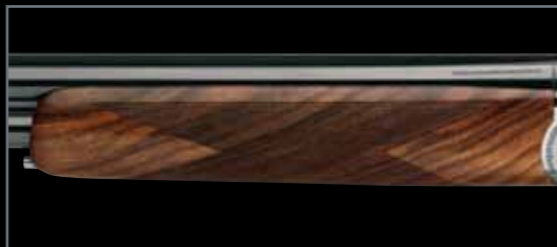
Anche questo è un particolare raramente presente sui fucili di produzione industriale.

Our shotguns all feature perfectly matching forends. The hunting models come with either elegant round forends or Schnabel forends.

The sporting models feature Schnabel forends while the Trap models come with beavertail forends. The round forends of the Revenant and Invictus IX are perfectly matched with the patented 'Winged' forend iron to create a gun that is elegant, smooth and unique.

This touch of sophistication can only be found in the highest quality shotguns.

All forends are provided with Anson-style release buttons, which are easy to use and aesthetically more attractive than the traditional latch levers: another feature that is more typical of custom or limited production guns.



PROGETTO "DTS" "DTS" PROJECT

Il progetto "DTS", acronimo di "Dynamic Tuning System", è nato alcuni anni fa grazie all'impegno profuso dai nostri tecnici ed ai cospicui investimenti aziendali, stanziati per la ricerca e lo sviluppo.

L'obiettivo del progetto "DTS", è di fornire soluzioni tecnologiche all'avanguardia, volte a soddisfare le sempre maggiori richieste di customizzazione dei prodotti da parte degli utenti finali.

Quindi, tecnologia ed innovazione al servizio dei nostri tiratori, dando il giusto valore ad estetica ed eleganza: punti di forza che ci hanno contraddistinto sino ad oggi.

Nel progetto "DTS" sono contenuti diversi studi: le bindelle superiori regolabili montate sui fucili da tiro; le canne rigate per fucili Express dotate del dispositivo che consente la regolazione della rosata; il calcio da tiro con nasello pluridirezionale, sia in legno che in gomma morbida "No Impact"; i dispositivi "DTS Kinetic Balancer" sia per il calcio che per la canna utili non solo per la regolazione del bilanciamento dell'arma ma anche alla riduzione del rinculo.

Our "DTS" ("Dynamic Tuning System") project is the result of incredible engineering efforts coupled with substantial investments in R&D. Through the "DTS" project, we create technologically advanced solutions to meet the demand of very sophisticated shooters who want custom solutions.



DYNAMIC TUNING SYSTEM

We use technology and innovation to better serve our customers without ever neglecting cosmetics and elegance, our strengths so far. The "DTS" project covers several studies: adjustable top ribs on our sporting guns; rifled bore barrels provided with a system which allows one to change regulation for different loads on our double rifles; comb adjustable in several directions in either wood or soft "No Impact" rubber on our sporting shotguns; "DTS Kinetic Balancer" devices for either stocks and barrels which not only make it possible to better balance the shotgun, but also reduce felt recoil.

Lo scopo principale di queste bindelle, in funzione della loro altezza, è quello di fornire al tiratore un'ampia visibilità del bersaglio e una corretta postura durante il puntamento, nonché la massima possibilità di regolazione del punto d'impatto della rosata attraverso la bindella e il calcio "DTS". The main reason for these ribs, based on their height, is to give the shooter a very clear and open vision of the target and a correct aiming posture as well as the best regulation of the point of impact through the rib and the "DTS" stock.

Le bindelle regolabili sono divise in tre gruppi principali:

BINDELLE REGOLABILI "AT"

• Nate per i fucili solo in calibro 12 da competizione per l'American Trap e il Double Trap.

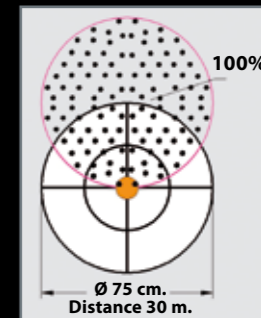
• Montate su canne sovrapposte e su canne Mono nelle versioni Top e Bottom, con la loro altezza di 25 mm, garantiscono la regolazione dell'altezza del punto d'impatto della rosata fino al 100%.

At present we have three main types of adjustable ribs:

"AT" ADJUSTABLE RIBS:

• They have been specifically studied and engineered for our American Trap and Double Trap shotguns in 12 ga only;

• They fit both our over and under and our single barrels either in the "Top Single" or "Bottom Single" versions. They are 25-mm high and allow 100% regulation of the point of impact.



BINDELLE REGOLABILI "IMPACT"

• L'obiettivo, in questo caso molto ambizioso, è stato quello di proporre un nuovo approccio, tra tiratore e arma, attraverso la completa customizzazione del proprio fucile per i professionisti del mondo del Trap e dello Sporting, tradizionalmente riluttanti a modificare le proprie abitudini di tiro e che da sempre preferiscono i fucili di tipo tradizionale.

• Nate per fucili sia in calibro 12 che in calibro 20, sono indicate per le discipline Trap e Sporting.

La minima altezza di 17 mm ottenuta per la bindella superiore offre al tiratore la stessa sensazione che avverte sparando con un fucile provvisto della bindella tradizionale, in pratica, usare un fucile che adotta la tecnologia "Impact", fornisce senza alcun dubbio, un notevole vantaggio proprio per quelle discipline sportive che da sempre adottano solo fucili di tipo tradizionale.

• Esse garantiscono la regolazione dell'altezza del punto d'impatto della rosata fino al 80%.

"IMPACT" ADJUSTABLE RIBS

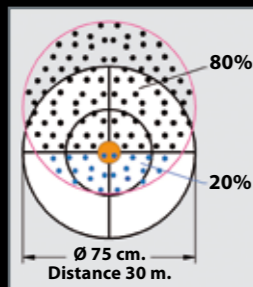
• We had the very ambitious project to create a new approach between shooter and firearm. We wanted to offer trap and sporting shooters, who are generally traditional and reluctant to change their shooting habits, the possibility to fully customize their shotguns.

• These ribs have been studied and engineered for our Trap and Sporting shotguns in both 12ga and 20ga.

The minimum possible height of 17mm of the top rib makes it possible for the shooter to feel the same way he would feel with a traditional rib while shooting.

In other words there is no doubt that shooting a gun built with the "Impact" technology offers a big advantage especially in those sporting disciplines where only traditional shotguns have been used so far.

• They allow 80% regulation of the point of impact.



BINDELLE REGOLABILI "EVOLUTION"

• Il progetto "DTS" Bindelle regolabili si è recentemente arricchito di un altro importante prodotto, il modello Evolution.

Le caratteristiche tecniche e la regolazione ricordano quelle del modello da tiro Impact. La nuova bindella regolabile alta appena 14 mm è dotata di un sistema di attenuazione delle vibrazioni posizionato a metà della canna.

• La regolazione dell'altezza del punto d'impatto della rosata è stata ridotta a 50/50%-70/30% permettendo così anche la riduzione dell'altezza totale della bindella superiore.

• L'Evolution è la bindella regolabile più bassa

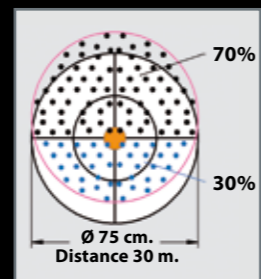
offerta oggi sul mercato.

"EVOLUTION" ADJUSTABLE RIBS

• An additional and very important product has been recently added to our "DTS" adjustable rib project: the model Evolution. The technical features and adjustability are reminiscent of the Sporting shotgun model Impact. However the new adjustable rib is only 14mm high and comes with a vibration dampening system located midway on the barrel.

• The range of adjustability has been reduced to 50/50% - 70/30% point-of-impact allowing the total height of the top rib to be reduced.

• The Evolution is the lowest height adjustable rib on the market today.



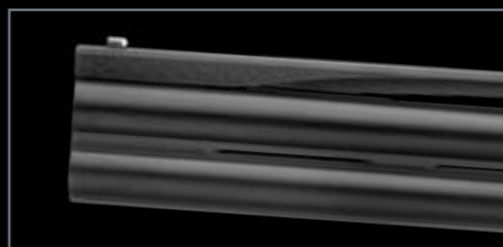
I fucili da tiro con la bindella elevata sono molto richiesti dai tiratori di oggi, ma non tutti hanno bisogno della regolazione estrema offerta su alcuni dei fucili Caesar Guerini. Il nuovo Ascent ne è la risposta.

Permette di soddisfare le esigenze del tiratore che desidera un approccio minimalista: offrendo una bindella alta e conica con un calcio DTS Monte Carlo.

Le canne e il calcio sono stati studiati in modo

tale da permettere al tiratore di bilanciare il fucile perfettamente tra le mani e renderlo più maneggevole.

High rib competition shotguns are in demand by the modern competitor, but not everyone needs the extreme adjustability offered on some of the current Caesar Guerini shotguns. The new Ascent is the answer for the shooter that desires a minimalist approach, but wants a higher, tapered rib and DTS Monte Carlo stock located midway on the barrel.



The barrel and stock have been tuned to make the shotgun balance between the hands for improved handling.

Nelle canne dei fucili Express sovrapposte oltre ad aver progettato la bindella superiore con una forma conica ed averla equipaggiata con organi di mira regolabili ad alta fluorescenza, il cliente ha la possibilità di attrezzare il proprio fucile con l'ottica a lui più congeniale, semplicemente rimuovendo le due piastrine poste sulla bindella superiore. Anche in questo caso l'applicazione del progetto "DTS" è stata quella di fornire al cliente la possibilità di tarare il punto d'impatto della rosata, in funzione della munizione da lui ritenuta più idonea. Nella parte del vivo di volata è stato, infatti progettato dall'azienda un inserto intercambiabile in acciaio speciale al cromo vanadio tenuto da due viti contrapposte che consente la regolazione della rosata. Our O/U Express rifle barrels come with specifically designed tapered top ribs provided not only with adjustable, highly fluorescent sights but also with two fast detachable bases which enable our customers to use the scope of their choice.

Once again our "DTS" project has made it possible for our customers to get the desired point of impact based on the ammunition of their choice.

As a matter of fact, we have designed an interchangeable vanadium-chrome steel insert held in place in the muzzle area by two screws, which enables shooters to get the desired barrel regulation.

Il calcio "DTS" è dotato di un nasello regolabile pluridirezionale che permette la regolazione in 7 micrometriche direzioni.

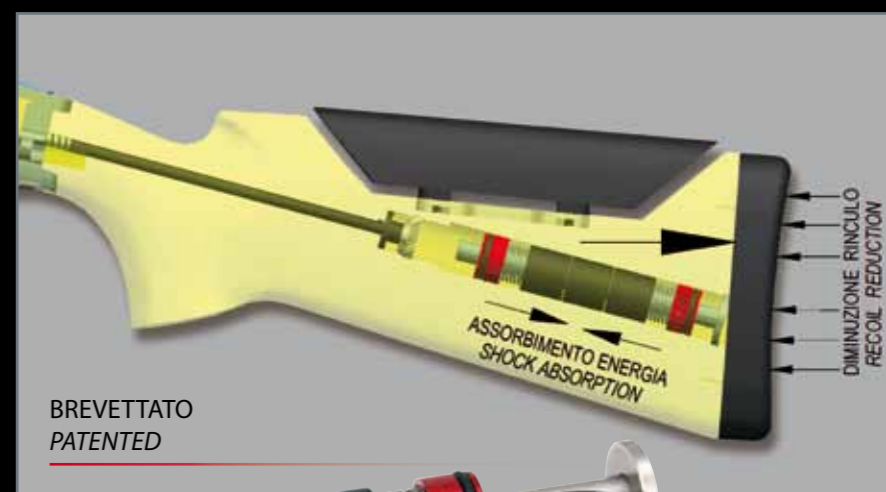
E' disponibile sia in legno che, a richiesta, in gomma morbida "No Impact" ed entrambe le versioni sono completamente intercambiabili tra loro.

Il calcio, è inoltre provvisto della sede per l'alloggiamento del "DTS Kinetic Balancer", disponibile a richiesta, sistema questo che grazie all'impiego di tre pesi bilanciatori frapposti a due molle, permette un bilanciamento ottimale e personalizzato, offrendo una notevole diminuzione del rinculo, a tutto vantaggio della stabilità dell'arma.

Our multidirectional "DTS" stock comb allows for 7 micrometric adjustments. It comes in wood and, on request, in "No Impact" soft rubber.

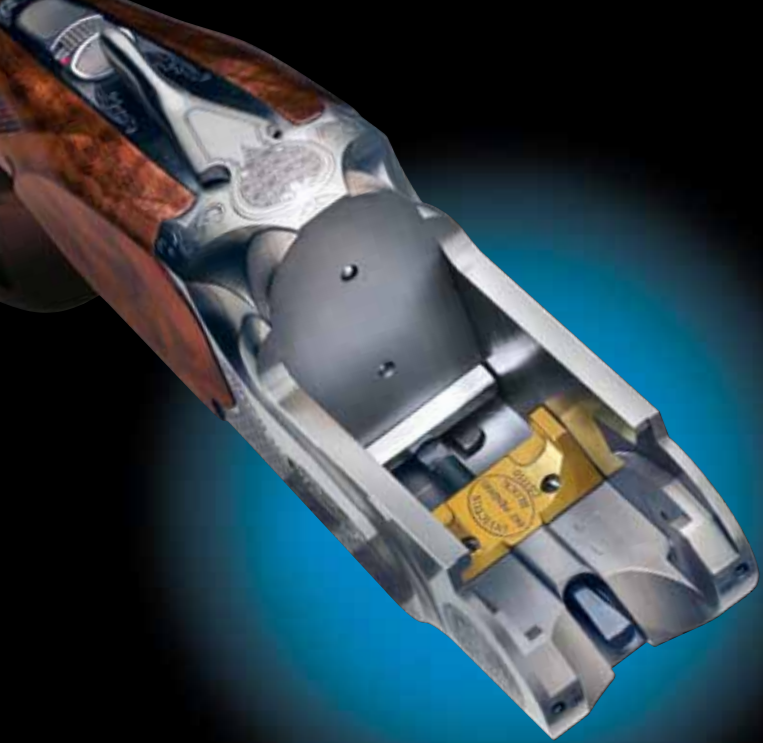
Both versions are fully interchangeable. The stock is also designed to fit the "DTS Kinetic Balancer" available on request.

Thanks to three weights positioned between two springs each shooter can actually choose the perfect balance of his shooting tool, with a substantial reduction of recoil while shooting to the benefit of overall shotgun stability.



BREVETTATO
PATENTED





INVICTUS SYSTEM

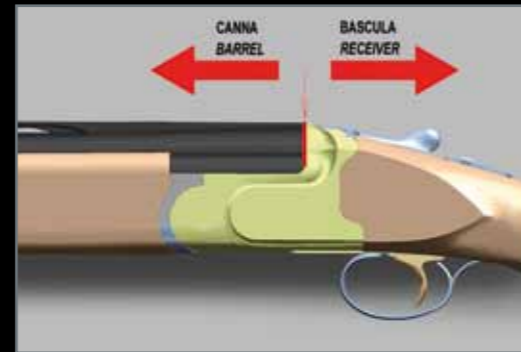
Tutte le armi basculanti, in generale, dopo un uso intenso evidenziano qualche gioco nelle chiusure dovute a vari fattori, tra i quali i più conosciuti sono:

- L'usura del tassello di chiusura, osservabile dalla posizione della chiave di apertura che tende verso l'asse della bascula.
- L'usura dell'aggancio della croce con il tenone della canna, che si manifesta attraverso lassità in fase di apertura o chiusura.
- Il cedimento dell'accoppiamento della canna con i perni cerniera dovuto alle sollecitazioni che nello sparo tendono a staccare la canna dalla culatta della bascula, forzando sui perni cerniera ed in contemporanea anche sul rampone di chiusura in qualsiasi posizione esso si trovi (inferiore, superiore, laterale).

Generally speaking, all locking elements in hinge or pivot-barrel firearms will show signs of wear due to use.

The most common are:

- Wear of the locking bolt, which causes a misalignment of the top lever.
 - Wear of the fore-end iron, which causes sloppy opening and closing.
 - Play between receiver and barrels in the hinge pin areas. The stress generated by the shooting tends to separate the barrel from the receiver thus putting a lot of pressure on hinges and lug regardless of its position (lower, top, side).
- Su tutte le armi moderne prodotte a livello industriale, a prescindere dalla tipologia e dallo stato di usura riscontrato, i servizi di assistenza delle Aziende intervengono con



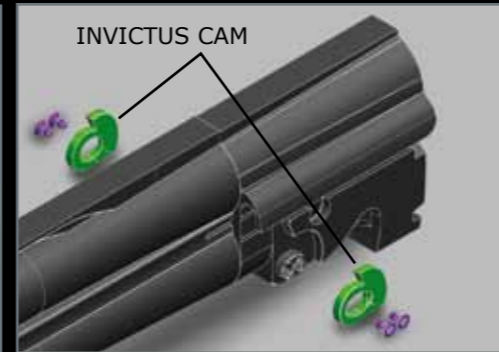
attività di recupero in modalità singola o abbinata, quali:

- La sostituzione del tassello di chiusura, possibile sulla quasi totalità delle armi;
- Il ripristino del tiraggio, oltre al tassello di chiusura, su un numero più limitato di armi;
- Per ultimo, e solo su poche armi, è anche possibile eseguire la sostituzione dei perni cerniera quando proposti come "intercambiabili". Va comunque ricordato che la sostituzione risulta essere assai difficoltosa ed alle volte impraticabile dalla maggior parte di riparatori autorizzati per motivi tecnici (impiego di attrezzature specifiche per lo smontaggio ed il rimontaggio, riscaldamento della zona per facilitare la rimozione dei perni, danneggiamento del trattamento superficiale) e anche per motivi puramente estetici con l'impossibilità di rispettare l'incisione originale della bascula.

Questi interventi risolvono in gran parte le problematiche, ma non permettono comunque il pieno ripristino dell'arma allo stato iniziale, indipendentemente dalla tipologia e dalla posizione dei ramponi (inferiori, superiori o laterali).

All modern industrial firearm manufacturers organize service centers to regularly service their products regardless of the condition and amount of wear they show. Service can be either specific to a component or more general, for example:

- Replacement of a locking lug required on almost all firearms;



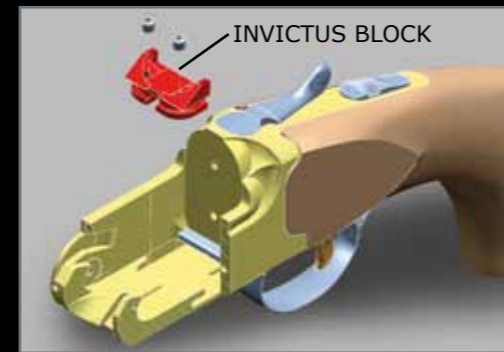
Reducing the gap/play in the hinge pin area required on fewer guns;

Replacement of the hinge pins/trunnions, which is possible only when the parts are truly interchangeable. Fewer manufacturers offer this option and the replacement is very difficult to perform. Most authorized gun smiths are not in a position to carry out the substitution due to technical limitations (lack of specific tools to disassemble and reassemble the guns, ability to correctly heat up the hinge pin area to facilitate removal of the pins, damage to the surface treatment etc) as well as the fear of permanently and irreparably altering the look of the firearm by damaging its engraving.

Servicing often solves the issue experienced with the guns, but it never really brings the guns back to the original condition regardless of the type of locking system (lower, upper or side locking lugs).

La soluzione globale è INVICTUS SYSTEM

Con questo innovativo progetto, grazie agli INVICTUS CAM fissati sulla canna e non sulla bascula, sostituire i perni cerniera è diventato di facile esecuzione anche da personale non altamente specializzato e senza l'ausilio di attrezzature particolari. INVICTUS SYSTEM va oltre: dopo aver sostituito gli INVICTUS CAM, infatti, il progetto permette anche di ripristinare la chiusura del rampone infero-laterale della

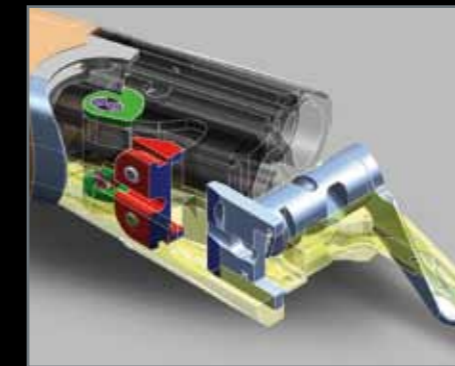


canna abbinando anche la sostituzione dell'INVICTUS BLOCK, ottenendo in questo modo il completo ripristino dell'arma allo stato di "COME NUOVA".

Per aumentare il confort del tiratore in pedana durante l'operazione di apertura e chiusura dell'arma, la croce è stata progettata con un nuovo dispositivo brevettato, denominato DTS ACTION CONTROL SYSTEM: esso consente, con una comune chiave a brugola, fornita in dotazione con l'arma, una rapida e micrometrica regolazione della frizione, garantendo, anche a fronte di inevitabili cambiamenti nel tempo, una forza costante. Sarà quindi il tiratore stesso, a decidere il suo personale grado di frizione, senza più alcun compromesso tra fucili nuovi solitamente troppo duri ed armi usate logicamente troppo lasse.

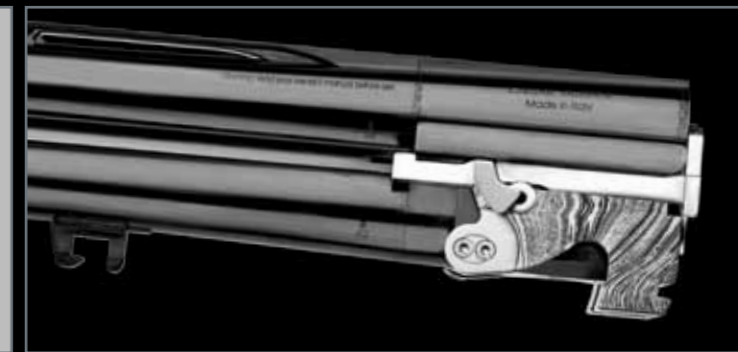
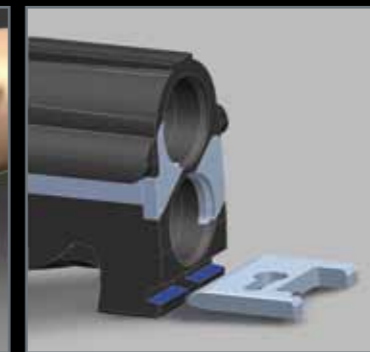
The only true and total solution is the INVICTUS SYSTEM

With this revolutionary system, the INVICTUS CAMS take the place of trunnions and are fixed to the barrel monoblock, not the action. Replacement is now much easier for gunsmiths without specific technical training or specialized tools. The INVICTUS SYSTEM does not stop at the hinge replacement, but it goes above and beyond. As a matter of fact it makes it possible to eliminate any play in the lower barrel lug area



by replacing the INVICTUS BLOCK - the gun is now like new!

In order to improve competition shooters' comfort while opening and closing their shotguns, the fore-end iron has been re-designed to include a newly patented mechanism called the DTS ACTION CONTROL SYSTEM. By using a 3 mm Allen wrench that comes with every shotgun, shooters are now able to make adjustments to increase or decrease the friction between the fore-end and action. This allows the gun to open easier if desired or can be used to compensate for wear over time. Additionally, the surface area between the fore-end iron and barrel lug has been increased resulting in enhanced durability. Each shooter is now in complete control of the opening and closing force and no longer needs to compromise with a shotgun that is either too hard when new or too loose when old.



Pronta per il traguardo di 1 milione di colpi...

INVICTUS, infatti, significa anche una superficie del tassello di chiusura e dei ramponi di tenuta più ampia di quelle presenti su tutti i fucili industriali del mercato di larga scala.

Ready to fire 1 million rounds ...

INVICTUS also offers substantially bigger locking surfaces than any other industrial firearm on the market today.



FUCILI DA TIRO A VOLO - COMPETITION SHOTGUNS

- Pag. 18 TEMPER, SUMMIT, SUMMIT BLACK
- Pag. 22 MAGNUS
- Pag. 24 MAXUM
- Pag. 26 ELLIPSE EVO, ELLIPSE CURVE
- Pag. 28 REVENANT
- Pag. 30 INVICTUS I
- Pag. 32 INVICTUS II
- Pag. 34 INVICTUS III
- Pag. 36 INVICTUS ARTCO, INVICTUS ARTCO SG SPECIALIST
- Pag. 38 INVICTUS V
- Pag. 40 INVICTUS VII
- Pag. 42 INVICTUS IX
- Pag. 44 INVICTUS IX GS

FUCILI DA CACCIA - FIELD SHOTGUNS

- Pag. 46 FIGURA, FIGURA LIGHT
 - Pag. 48 TEMPIO, TEMPIO LIGHT
 - Pag. 50 AVIAN
 - Pag. 52 MAGNUS LIMITED, MAGNUS LIGHT
 - Pag. 54 MAXUM
 - Pag. 56 APEX
 - Pag. 58 FORUM
 - Pag. 60 ELLIPSE CURVE, ELLIPSE EVO
 - Pag. 62 REVENANT
 - Pag. 64 EXPRESS NEREO, EXPRESS REFLEXO, EXPRESS ELLIPSE EVO LIGHT
-
- Pag. 68 ROMAN MMI
ROMAN MMX
-
- Pag. 70 Accessori
Accessories

Sovrapposti tiro Over and under competition shotguns



Sovrapposti caccia Over and under field shotguns



Semiautomatici Semiautomatic shotguns



Incisione manuale
Hand engraving



Rivestimento superficiale
Invisalloy
Invisalloy surface treatment



Fucile superleggero
Extra light shotgun



Omologazione arma per
impiego di pallini d'acciaio
Steel shot homologation



Dynamic Tuning System



Canna con cono di raccordo tra
camera e anima
Barrels provided with "DueCon"
cone between chambers and bore



Anima con geometria speciale
Special structure bore



Strozzatore speciale
Special choke



Strozzatura fissa
Fixed choke



Temper - Summit - Summit Black



TEMPER TRAP



SUMMIT SPORTING

MODELLO MODEL	CALIBRO GAUGE	CAMERA CHAMBER	LUNGH. CANNE BARRELS LENGTH	ASTINA FOREND	CALCIOLO PAD	IMBALLO PACKING	STROZZATURE CHOKES
TEMPER SPORTING	12	70 mm DueCon <i>maxis</i> BORE	71/76/81/86	Becco <i>Schnabel</i>	Gomma pieno <i>Full Rubber</i>	Valigetta ABSPRO <i>ABSPRO case</i>	<i>maxis</i> CHOKE COMPETITION
TEMPER TRAP	12	70 mm DueCon <i>maxis</i> BORE	76/81	Castoro <i>Beavertail</i>	Gomma ventilato <i>Ventilated rubber</i>	Valigetta ABSPRO <i>ABSPRO case</i>	<i>maxis</i> CHOKE COMPETITION
SUMMIT SPORTING	12	70 mm DueCon <i>maxis</i> BORE	71/76/81/86	Becco <i>Schnabel</i>	Gomma pieno <i>Full Rubber</i>	Valigetta ABSPRO <i>ABSPRO case</i>	<i>maxis</i> CHOKE COMPETITION
	20	70 mm DueCon	71/76/81				SELECTACHOKE SPORTING
	28	76 mm	76/81				
	36	76 mm					
SUMMIT SPORTING COMPACT	12	70 mm DueCon <i>maxis</i> BORE	71/76/81/86	Becco <i>Schnabel</i>	Gomma pieno <i>Full Rubber</i>	Valigetta ABSPRO <i>ABSPRO case</i>	<i>maxis</i> CHOKE COMPETITION
	20	70 mm DueCon	71/76/81				SELECTACHOKE SPORTING
	28	76 mm	76/81				
	36	76 mm	76/81				
SUMMIT TRAP	12	70 mm DueCon <i>maxis</i> BORE	76/81	Castoro <i>Beavertail</i>	Gomma ventilato <i>Ventilated rubber</i>	Valigetta ABSPRO <i>ABSPRO case</i>	<i>maxis</i> CHOKE COMPETITION
SUMMIT TRAP AT	12	70 mm DueCon <i>maxis</i> BORE	76/81	Castoro <i>Beavertail</i>	Gomma ventilato <i>Ventilated rubber</i>	Valigetta ABSPRO <i>ABSPRO case</i>	<i>maxis</i> CHOKE COMPETITION
SUMMIT TRAP AT U/S B.	12	70 mm DueCon <i>maxis</i> BORE	81/86	Castoro <i>Beavertail</i>	Gomma ventilato <i>Ventilated rubber</i>	Valigetta ABSPRO <i>ABSPRO case</i>	<i>maxis</i> CHOKE COMPETITION
SUMMIT TRAP AT U/S T.	12	70 mm DueCon <i>maxis</i> BORE	86	Castoro <i>Beavertail</i>	Gomma ventilato <i>Ventilated rubber</i>	Valigetta ABSPRO <i>ABSPRO case</i>	<i>maxis</i> CHOKE COMPETITION
SUMMIT BLACK IMPACT SPORTING	12	70 mm DueCon <i>maxis</i> BORE	71/73/76/81/86	Tonda <i>Rounded</i>	Gomma pieno <i>Full Rubber</i>	Valigetta ABSPRO <i>ABSPRO case</i>	<i>maxis</i> CHOKE COMPETITION
	20	70 mm DueCon	76/81				SELECTACHOKE SPORTING
SUMMIT BLACK IMPACT TRAP	12	70 mm DueCon <i>maxis</i> BORE	76/81	Castoro <i>Beavertail</i>	Gomma pieno <i>Full Rubber</i>	Valigetta ABSPRO <i>ABSPRO case</i>	<i>maxis</i> CHOKE COMPETITION
SUMMIT BLACK ASCENT TRAP	12	70 mm DueCon <i>maxis</i> BORE	76/81	Castoro <i>Beavertail</i>	Gomma pieno <i>Full Rubber</i>	Valigetta ABSPRO <i>ABSPRO case</i>	<i>maxis</i> CHOKE COMPETITION
SUMMIT BLACK ASCENT SPORTING	12	70 mm DueCon <i>maxis</i> BORE	76/81	Tonda <i>Rounded</i>	Gomma pieno <i>Full Rubber</i>	Valigetta ABSPRO <i>ABSPRO case</i>	<i>maxis</i> CHOKE COMPETITION



STEEL SHOT
STEEL SHOT



A RICHIESTA
ON REQUEST



Le caratteristiche complete sono disponibili sul sito caesarguerini.it
The complete features are available on the website caesarguerini.it

Temper - Summit - Summit Black



SUMMIT BLACK IMPACT SPORTING **DTS**



SUMMIT BLACK ASCENT SPORTING **DTS**



SUMMIT SPORTING COMPACT



SUMMIT TRAP



SUMMIT TRAP AT **DTS**



SUMMIT TRAP AT U/S B. **DTS**



SUMMIT TRAP AT U/S T. **DTS**





Magnus



MODELLO MODEL	CALIBRO GAUGE	CAMERA CHAMBER	LUNGH. CANNE BARRELS LENGTH	ASTINA FOREND	CALCIOLO PAD	IMBALLO PACKING	STROZZATURE CHOKES
MAGNUS SPORTING	12	70 mm <i>maxis</i> BORE	71/76/81/86	Becco <i>Schnabel</i>	Gomma pieno <i>Full rubber</i>	Valigetta ABSPRO <i>ABSPRO case</i>	<i>maxis</i> CHOKE COMPETITION
	20	70 mm <i>maxis</i> BORE	71/76/81				SELECTACHOKE SPORTING
	28	76 mm	76/81				
	36	76 mm					
MAGNUS TRAP	12	70 mm <i>maxis</i> BORE	76/81	Castoro <i>Beavertail</i>	Gomma ventilato <i>Ventilated rubber</i>	Valigetta ABSPRO <i>ABSPRO case</i>	<i>maxis</i> CHOKE COMPETITION
MAGNUS TRAP AT	12	70 mm <i>maxis</i> BORE	76/81	Castoro <i>Beavertail</i>	Gomma ventilato <i>Ventilated rubber</i>	Valigetta ABSPRO <i>ABSPRO case</i>	<i>maxis</i> CHOKE COMPETITION
MAGNUS IMPACT TRAP	12	70 mm <i>maxis</i> BORE	76/81	Castoro <i>Beavertail</i>	Gomma pieno <i>Full rubber</i>	Valigetta ABSPRO <i>ABSPRO case</i>	<i>maxis</i> CHOKE COMPETITION
MAGNUS IMPACT SPORTING	12	70 mm <i>maxis</i> BORE	71/73/76/81/86	Tonda <i>Rounded</i>	Gomma pieno <i>Full rubber</i>	Valigetta ABSPRO <i>ABSPRO case</i>	<i>maxis</i> CHOKE COMPETITION
	20	70 mm <i>maxis</i> BORE	76/81				SELECTACHOKE SPORTING



MAGNUS SPORTING



MAGNUS TRAP AT



MAGNUS IMPACT TRAP

STEEL SHOT
STEEL SHOT A RICHIESTA
ON REQUEST



Le caratteristiche complete
sono disponibili sul sito
caesarguerini.it
The complete features
are available on the website
caesarguerini.it

Maxum



MODELLO MODEL	CALIBRO GAUGE	CAMERA CHAMBER	LUNGH. CANNE BARRELS LENGTH	ASTINA FOREND	CALCIOLO PAD	IMBALLO PACKING	STROZZATURE CHOKES
MAXUM SPORTING	12	70 mm DueCon <i>maxis</i> BORE	71/76/81/86	Becco <i>Schnabel</i>	Gomma pieno <i>Full rubber</i>	Valigetta ABSPRO <i>ABSPRO case</i>	<i>maxis</i> CHOKE COMPETITION
	20	70 mm DueCon <i>maxis</i> BORE	71/76/81				SELECTACHOKE SPORTING
	28	76 mm	76/81				
	36	76 mm					
MAXUM TRAP	12	70 mm DueCon <i>maxis</i> BORE	76/81	Castoro <i>Beavertail</i>	Gomma ventilato <i>Ventilated rubber</i>	Valigetta ABSPRO <i>ABSPRO case</i>	<i>maxis</i> CHOKE COMPETITION
MAXUM TRAP AT	12	70 mm DueCon <i>maxis</i> BORE	76/81	Castoro <i>Beavertail</i>	Gomma ventilato <i>Ventilated rubber</i>	Valigetta ABSPRO <i>ABSPRO case</i>	<i>maxis</i> CHOKE COMPETITION
MAXUM IMPACT SPORTING	12	70 mm DueCon <i>maxis</i> BORE	71/73/76/81/86	Tonda <i>Rounded</i>	Gomma pieno <i>Full rubber</i>	Valigetta ABSPRO <i>ABSPRO case</i>	<i>maxis</i> CHOKE COMPETITION
	20	70 mm DueCon <i>maxis</i> BORE	76/81				SELECTACHOKE SPORTING
MAXUM IMPACT TRAP	12	70 mm DueCon <i>maxis</i> BORE	76/81	Castoro <i>Beavertail</i>	Gomma pieno <i>Full rubber</i>	Valigetta ABSPRO <i>ABSPRO case</i>	<i>maxis</i> CHOKE COMPETITION

STEEL SHOT
STEEL SHOT



A RICHIESTA
ON REQUEST



Le caratteristiche complete
sono disponibili sul sito
caesarguerini.it
The complete features
are available on the website
caesarguerini.it



MAXUM SPORTING



MAXUM TRAP AT **DTS**



MAXUM IMPACT TRAP **DTS**



Ellipse Evo - Ellipse Curve



MODELLO MODEL	CALIBRO GAUGE	CAMERA CHAMBER	LUNGH. CANNE BARRELS LENGTH	ASTINA FOREND	CALCIOLO PAD	IMBALLO PACKING	STROZZATURE CHOKES
ELLIPSE EVO SPORTING	12	70 mm <i>maxis</i> BORE	76/81	Tonda <i>Rounded</i>	Gomma pieno <i>Full rubber</i>	Valigetta ABSPRO <i>ABSPRO case</i>	<i>maxis</i> CHOKE COMPETITION
ELLIPSE EVO TRAP	12	70 mm <i>maxis</i> BORE	76/81	Castoro <i>Beavertail</i>	Gomma Ventilato <i>Ventilated Rubber</i>	Valigetta ABSPRO <i>ABSPRO case</i>	<i>maxis</i> CHOKE COMPETITION
ELLIPSE EVOLUTION TRAP	12	70 mm <i>maxis</i> BORE	76/81	Castoro <i>Beavertail</i>	Gomma pieno <i>Full rubber</i>	Valigetta ABSPRO <i>ABSPRO case</i>	<i>maxis</i> CHOKE COMPETITION
ELLIPSE EVOLUTION SPORTING	12	70 mm <i>maxis</i> BORE	76/81	Tonda <i>Rounded</i>	Gomma Pieno <i>Full rubber</i>	Valigetta ABSPRO <i>ABSPRO case</i>	<i>maxis</i> CHOKE COMPETITION
ELLIPSE EVO ASCENT TRAP	12	70 mm <i>maxis</i> BORE	76/81	Castoro <i>Beavertail</i>	Gomma pieno <i>Full rubber</i>	Valigetta ABSPRO <i>ABSPRO case</i>	<i>maxis</i> CHOKE COMPETITION
ELLIPSE EVO ASCENT SPORTING	12	70 mm <i>maxis</i> BORE	76/81	Tonda <i>Rounded</i>	Gomma pieno <i>Full rubber</i>	Valigetta ABSPRO <i>ABSPRO case</i>	<i>maxis</i> CHOKE COMPETITION
ELLIPSE CURVE SPORTING	12	70 mm <i>maxis</i> BORE	76/81	Tonda <i>Rounded</i>	Gomma pieno <i>Full rubber</i>	Valigetta ABSPRO <i>ABSPRO case</i>	<i>maxis</i> CHOKE COMPETITION
ELLIPSE CURVE ASCENT SPORTING	12	70 mm <i>maxis</i> BORE	76/81	Tonda <i>Rounded</i>	Gomma pieno <i>Full rubber</i>	Valigetta ABSPRO <i>ABSPRO case</i>	<i>maxis</i> CHOKE COMPETITION
ELLIPSE CURVE GOLD SPORTING	12	70 mm <i>maxis</i> BORE	76/81	Tonda <i>Rounded</i>	Gomma pieno <i>Full rubber</i>	Valigetta ABSPRO <i>ABSPRO case</i>	<i>maxis</i> CHOKE COMPETITION



ELLIPSE CURVE GOLD SPORTING

ELLIPSE EVOLUTION SPORTING



ELLIPSE CURVE SPORTING



ELLIPSE CURVE GOLD SPORTING



ELLIPSE EVO ASCENT SPORTING

STEEL SHOT
STEEL SHOT



A RICHIESTA
ON REQUEST



Le caratteristiche complete sono disponibili sul sito caesarguerini.it
The complete features are available on the website caesarguerini.it

Revenant



MODELLO MODEL	CALIBRO GAUGE	CAMERA CHAMBER	LUNGH. CANNE BARRELS LENGTH	ASTINA * FOREND *	CALCIOLO PAD	IMBALLO PACKING	STROZZATURE CHOKES
REVENANT SPORTING	20/28	76 mm	76/81	Tonda Winged Rounded Winged	Gomma pieno Full rubber	Valigetta Thermo Wooden Thermo wooden case	SELECTACHOKE SPORTING

* Dispositivo brevettato.
Patented device.

STEEL SHOT
STEEL SHOT



A RICHIESTA
ON REQUEST



REVENANT SPORTING



Le caratteristiche complete
sono disponibili sul sito
caesarguerini.it
The complete features
are available on the website
caesarguerini.it



Invictus I



MODELLO MODEL	CALIBRO GAUGE	CAMERA CHAMBER	LUNGH. CANNE BARRELS LENGTH	ASTINA FOREND	CALCIOLO PAD	IMBALLO PACKING	STROZZATURE CHOKES
INVICTUS I SPORTING	12	70 mm DueCon <i>maxis</i> BORE	71/76/81/86	Tonda <i>Rounded</i>	Gomma pieno Full rubber	Valigetta ABS PRO ABS PRO case	<i>maxis</i> CHOKE COMPETITION
INVICTUS I TRAP	12	70 mm DueCon <i>maxis</i> BORE	76/81	Castoro <i>Beavertail</i>	Gomma ventilato <i>Ventilated</i> rubber	Valigetta ABS PRO ABS PRO case	<i>maxis</i> CHOKE COMPETITION
INVICTUS I IMPACT SPORTING	12	70 mm DueCon <i>maxis</i> BORE	76/81	Tonda <i>Rounded</i>	Gomma pieno Full rubber	Valigetta ABS PRO ABS PRO case	<i>maxis</i> CHOKE COMPETITION
INVICTUS I IMPACT TRAP	12	70 mm DueCon <i>maxis</i> BORE	76/81	Castoro <i>Beavertail</i>	Gomma pieno Full rubber	Valigetta ABS PRO ABS PRO case	<i>maxis</i> CHOKE COMPETITION
INVICTUS I ASCENT TRAP	12	70 mm DueCon <i>maxis</i> BORE	76/81	Castoro <i>Beavertail</i>	Gomma pieno Full rubber	Valigetta ABS PRO ABS PRO case	<i>maxis</i> CHOKE COMPETITION
INVICTUS I ASCENT SPORTING	12	70 mm DueCon <i>maxis</i> BORE	76/81	Tonda <i>Rounded</i>	Gomma pieno Full rubber	Valigetta ABS PRO ABS PRO case	<i>maxis</i> CHOKE COMPETITION
INVICTUS I TRAP AT	12	70 mm DueCon <i>maxis</i> BORE	76/81	Castoro <i>Beavertail</i>	Gomma ventilato <i>Ventilated</i> rubber	Valigetta ABS PRO ABS PRO case	<i>maxis</i> CHOKE COMPETITION
INVICTUS I BLACK MSPEC SPORTING	12	70 mm DueCon <i>maxis</i> BORE	76/81/86	Tonda <i>Rounded</i>	Gomma pieno Full rubber	Valigetta ABS PRO ABS PRO case	MPEC CHOKE

STEEL SHOT
STEEL SHOT



A RICHIESTA
ON REQUEST



Le caratteristiche complete
sono disponibili sul sito
caesarguerini.it
The complete features
are available on the website
caesarguerini.it



INVICTUS I SPORTING



INVICTUS I TRAP AT **DTS**

INVICTUS I ASCENT SPORTING **DTS**

INVICTUS I BLACK MSPEC SPORTING

Invictus II



MODELLO MODEL	CALIBRO GAUGE	CAMERA CHAMBER	LUNGH. CANNE BARRELS LENGTH	ASTINA FOREND	CALCIOLO PAD	IMBALLO PACKING	STROZZATURE CHOKES
INVICTUS II SPORTING	12	70 mm DueCon <i>maxis</i> BORE	71/76/81/86	Tonda <i>Rounded</i>	Gomma pieno Full rubber	Valigetta ABSPRO <i>ABSPRO case</i>	<i>maxis</i> CHOKE COMPETITION
INVICTUS II TRAP	12	70 mm DueCon <i>maxis</i> BORE	76/81	Castoro <i>Beavertail</i>	Gomma ventilato <i>Ventilated rubber</i>	Valigetta ABSPRO <i>ABSPRO case</i>	<i>maxis</i> CHOKE COMPETITION
INVICTUS II ASCENT SPORTING	12	70 mm DueCon <i>maxis</i> BORE	76/81	Tonda <i>Rounded</i>	Gomma pieno Full rubber	Valigetta ABSPRO <i>ABSPRO case</i>	<i>maxis</i> CHOKE COMPETITION
INVICTUS II ASCENT TRAP	12	70 mm DueCon <i>maxis</i> BORE	76/81	Castoro <i>Beavertail</i>	Gomma pieno Full rubber	Valigetta ABSPRO <i>ABSPRO case</i>	<i>maxis</i> CHOKE COMPETITION

STEEL SHOT  A RICHIESTA
STEEL SHOT ON REQUEST



INVICTUS II SPORTING



INVICTUS II ASCENT SPORTING 



Le caratteristiche complete
sono disponibili sul sito
caesarguerini.it
The complete features
are available on the website
caesarguerini.it

Invictus III



MODELLO MODEL	CALIBRO GAUGE	CAMERA CHAMBER	LUNGH. CANNE BARRELS LENGTH	ASTINA FOREND	CALCIOLO PAD	IMBALLO PACKING	STROZZATURE CHOKES
INVICTUS III SPORTING	12	70 mm DueCon <i>maxis</i> BORE	71/76/81/86	Tonda <i>Rounded</i>	Gomma pieno Full rubber	Valigetta ABSPRO <i>ABSPRO case</i>	<i>maxis</i> CHOKE COMPETITION
INVICTUS III TRAP	12	70 mm DueCon <i>maxis</i> BORE	76/81	Castoro <i>Beavertail</i>	Gomma ventilato <i>Ventilated rubber</i>	Valigetta ABSPRO <i>ABSPRO case</i>	<i>maxis</i> CHOKE COMPETITION
INVICTUS III IMPACT SPORTING	12	70 mm DueCon <i>maxis</i> BORE	76/81	Tonda <i>Rounded</i>	Gomma pieno Full rubber	Valigetta ABSPRO <i>ABSPRO case</i>	<i>maxis</i> CHOKE COMPETITION
INVICTUS III IMPACT TRAP	12	70 mm DueCon <i>maxis</i> BORE	76/81	Castoro <i>Beavertail</i>	Gomma pieno Full rubber	Valigetta ABSPRO <i>ABSPRO case</i>	<i>maxis</i> CHOKE COMPETITION
INVICTUS III ASCENT TRAP	12	70 mm DueCon <i>maxis</i> BORE	76/81	Castoro <i>Beavertail</i>	Gomma pieno Full rubber	Valigetta ABSPRO <i>ABSPRO case</i>	<i>maxis</i> CHOKE COMPETITION
INVICTUS III ASCENT SPORTING	12	70 mm DueCon <i>maxis</i> BORE	76/81	Tonda <i>Rounded</i>	Gomma pieno Full rubber	Valigetta ABSPRO <i>ABSPRO case</i>	<i>maxis</i> CHOKE COMPETITION
INVICTUS III TRAP AT	12	70 mm DueCon <i>maxis</i> BORE	76/81	Castoro <i>Beavertail</i>	Gomma ventilato <i>Ventilated rubber</i>	Valigetta ABSPRO <i>ABSPRO case</i>	<i>maxis</i> CHOKE COMPETITION

STEEL SHOT
STEEL SHOT



A RICHIESTA
ON REQUEST



Le caratteristiche complete
sono disponibili sul sito
caesarguerini.it
The complete features
are available on the website
caesarguerini.it



INVICTUS III SPORTING



INVICTUS III TRAP AT **DTS**

INVICTUS III ASCENT SPORTING **DTS**

INVICTUS III IMPACT SPORTING **DTS**

Invictus ARTCo - Invictus ARTCo SG SPECIALIST



MODELLO MODEL	CALIBRO GAUGE	CAMERA CHAMBER	LUNGH. CANNE BARRELS LENGTH	ASTINA FOREND	CALCIOLO PAD	IMBALLO PACKING	STROZZATURE CHOKES
INVICTUS ARTCO SPORTING	12	70 mm <i>maxis</i> BORE	71/76/81/86	Tonda <i>Rounded</i>	Gomma pieno Full rubber	Valigetta ABS PRO ABS PRO case	<i>maxis</i> CHOKE COMPETITION
INVICTUS ARTCO TRAP	12	70 mm <i>maxis</i> BORE	76/81	Castoro <i>Beavertail</i>	Gomma ventilato <i>Ventilated rubber</i>	Valigetta ABS PRO ABS PRO case	<i>maxis</i> CHOKE COMPETITION
INVICTUS ARTCO ASCENT SPORTING	12	70 mm <i>maxis</i> BORE	76/81	Tonda <i>Rounded</i>	Gomma pieno Full rubber	Valigetta ABS PRO ABS PRO case	<i>maxis</i> CHOKE COMPETITION
INVICTUS ARTCO ASCENT TRAP	12	70 mm <i>maxis</i> BORE	76/81	Castoro <i>Beavertail</i>	Gomma pieno Full rubber	Valigetta ABS PRO ABS PRO case	<i>maxis</i> CHOKE COMPETITION
INVICTUS ARTCO SG SPECIALIST SPORTING	12	70 mm <i>maxis</i> BORE	71/76/81/86	Tonda <i>Rounded</i>	Gomma pieno Full rubber	Valigetta ABS PRO ABS PRO case	 <i>MAXIS</i> CHOKE COMPETITION
INVICTUS ARTCO SG SPECIALIST TRAP	12	70 mm <i>maxis</i> BORE	76/81	Castoro <i>Beavertail</i>	Gomma ventilato <i>Ventilated rubber</i>	Valigetta ABS PRO ABS PRO case	 <i>MAXIS</i> CHOKE COMPETITION
INVICTUS ARTCO SG SPECIALIST ASCENT SPORTING	12	70 mm <i>maxis</i> BORE	76/81	Tonda <i>Rounded</i>	Gomma pieno Full rubber	Valigetta ABS PRO ABS PRO case	 <i>MAXIS</i> CHOKE COMPETITION
INVICTUS ARTCO SG SPECIALIST ASCENT TRAP	12	70 mm <i>maxis</i> BORE	76/81	Castoro <i>Beavertail</i>	Gomma pieno Full rubber	Valigetta ABS PRO ABS PRO case	 <i>MAXIS</i> CHOKE COMPETITION



STEEL SHOT
STEEL SHOT



A RICHIESTA
ON REQUEST



Le caratteristiche complete
sono disponibili sul sito
caesarguerini.it
The complete features
are available on the website
caesarguerini.it

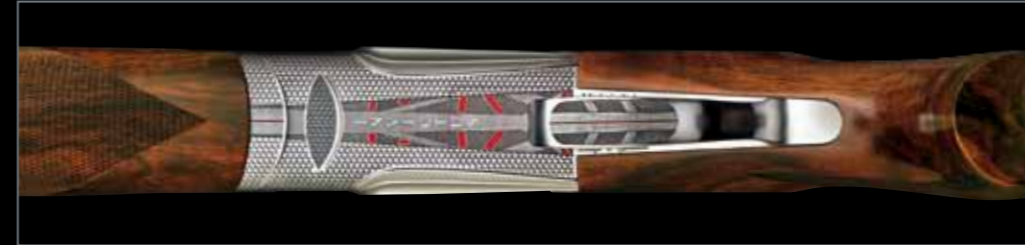
INVICTUS ARTCO SG SPECIALIST SPORTING



INVICTUS ARTCO SPORTING



INVICTUS ARTCO ASCENT SPORTING



Invictus V



MODELLO MODEL	CALIBRO GAUGE	CAMERA CHAMBER	LUNGH. CANNE BARRELS LENGTH	ASTINA FOREND	CALCIOLO PAD	IMBALLO PACKING	STROZZATURE CHOKES
INVICTUS V SPORTING	12	70 mm maxis BORE	71/76/81/86	Tonda Rounded	Gomma pieno Full rubber	Valigetta ABSPRO ABSPRO case	maxis CHOKE COMPETITION
INVICTUS V TRAP	12	70 mm maxis BORE	76/81	Castoro Beavertail	Gomma ventilato Ventilated rubber	Valigetta ABSPRO ABSPRO case	maxis CHOKE COMPETITION
INVICTUS V ASCENT TRAP	12	70 mm maxis BORE	76/81	Castoro Beavertail	Gomma pieno Full rubber	Valigetta ABSPRO ABSPRO case	maxis CHOKE COMPETITION
INVICTUS V ASCENT SPORTING	12	70 mm maxis BORE	76/81	Tonda Rounded	Gomma pieno Full rubber	Valigetta ABSPRO ABSPRO case	maxis CHOKE COMPETITION
INVICTUS V TRAP AT	12	70 mm maxis BORE	76/81	Castoro Beavertail	Gomma ventilato Ventilated rubber	Valigetta ABSPRO ABSPRO case	maxis CHOKE COMPETITION

STEEL SHOT
STEEL SHOT



A RICHIESTA
ON REQUEST



Le caratteristiche complete
sono disponibili sul sito
caesarguerini.it
The complete features
are available on the website
caesarguerini.it



INVICTUS V SPORTING



INVICTUS V TRAP AT



INVICTUS V ASCENT SPORTING



INVICTUS V GOLD



INVICTUS VII SPORTING

Invictus VII



MODELLO MODEL	CALIBRO GAUGE	CAMERA CHAMBER	LUNGH. CANNE BARRELS LENGTH	ASTINA FOREND	CALCIOLO PAD	IMBALLO PACKING	STROZZATURE CHOKES
INVICTUS VII SPORTING	12	70 mm <i>maxis</i> BORE	71/76/81/86	Tonda <i>Rounded</i>	Gomma pieno Full rubber	Valigetta ABS PRO ABS PRO case	<i>maxis</i> CHOKE COMPETITION
INVICTUS VII TRAP	12	70 mm <i>maxis</i> BORE	76/81	Castoro <i>Beavertail</i>	Gomma ventilato <i>Ventilated rubber</i>	Valigetta ABS PRO ABS PRO case	<i>maxis</i> CHOKE COMPETITION
INVICTUS VII IMPACT SPORTING	12	70 mm <i>maxis</i> BORE	76/81	Tonda <i>Rounded</i>	Gomma pieno Full rubber	Valigetta ABS PRO ABS PRO case	<i>maxis</i> CHOKE COMPETITION
INVICTUS VII IMPACT TRAP	12	70 mm <i>maxis</i> BORE	76/81	Castoro <i>Beavertail</i>	Gomma pieno Full rubber	Valigetta ABS PRO ABS PRO case	<i>maxis</i> CHOKE COMPETITION
INVICTUS VII ASCENT TRAP	12	70 mm <i>maxis</i> BORE	76/81	Castoro <i>Beavertail</i>	Gomma pieno Full rubber	Valigetta ABS PRO ABS PRO case	<i>maxis</i> CHOKE COMPETITION
INVICTUS VII ASCENT SPORTING	12	70 mm <i>maxis</i> BORE	76/81	Tonda <i>Rounded</i>	Gomma pieno Full rubber	Valigetta ABS PRO ABS PRO case	<i>maxis</i> CHOKE COMPETITION
INVICTUS VII TRAP AT	12	70 mm <i>maxis</i> BORE	76/81	Castoro <i>Beavertail</i>	Gomma ventilato <i>Ventilated rubber</i>	Valigetta ABS PRO ABS PRO case	<i>maxis</i> CHOKE COMPETITION



INVICTUS VII GOLD



INVICTUS VII TRAP AT



INVICTUS VII ASCENT SPORTING



INVICTUS VII IMPACT SPORTING

STEEL SHOT
STEEL SHOT



A RICHIESTA
ON REQUEST



Le caratteristiche complete
sono disponibili sul sito
caesarguerini.it
The complete features
are available on the website
caesarguerini.it

Invictus IX



MODELLO MODEL	CALIBRO GAUGE	CAMERA CHAMBER	LUNGH. CANNE BARRELS LENGTH	ASTINA * FOREND *	CALCIOLO PAD	IMBALLO PACKING	STROZZATURE CHOKES
INVICTUS IX SPORTING	12	70 mm DueCon <i>maxisBORE</i>	71/76/81/86	Tonda Winged <i>Rounded Winged</i>	Gomma pieno Full rubber	Valigetta Thermo Wooden <i>Thermo wooden case</i>	<i>maxis</i> CHOKE COMPETITION
INVICTUS IX ASCENT SPORTING	12	70 mm DueCon <i>maxisBORE</i>	76/81	Tonda Winged <i>Rounded Winged</i>	Gomma pieno Full rubber	Valigetta Thermo Wooden <i>Thermo wooden case</i>	<i>maxis</i> CHOKE COMPETITION

* Dispositivo brevettato.
Patented device.

STEEL SHOT
STEEL SHOT




A RICHIESTA
ON REQUEST.



INVICTUS IX SPORTING

INVICTUS IX ASCENT SPORTING 



Le caratteristiche complete
sono disponibili sul sito
caesarguerini.it
The complete features
are available on the website
caesarguerini.it

Invictus IX GS



MODELLO MODEL	CALIBRO GAUGE	CAMERA CHAMBER	LUNGH. CANNE BARRELS LENGTH	ASTINA * FOREND *	CALCIOLO PAD	IMBALLO PACKING	STROZZATURE CHOKES
INVICTUS IX GS SPORTING	12	70 mm DueCon <i>maxis</i> BORE	71/76/81/86	Tonda Winged Rounded Winged	Gomma pieno Full rubber	Valigetta Thermo Wooden Thermo wooden case	<i>maxis</i> CHOKE COMPETITION
INVICTUS IX GS ASCENT SPORTING	12	70 mm DueCon <i>maxis</i> BORE	76/81	Tonda Winged Rounded Winged	Gomma pieno Full rubber	Valigetta Thermo Wooden Thermo wooden case	<i>maxis</i> CHOKE COMPETITION



INVICTUS IX GS SPORTING



* Dispositivo brevettato.
Patented device.

STEEL SHOT
STEEL SHOT



A RICHIESTA
ON REQUEST.



Le caratteristiche complete
sono disponibili sul sito
caesarguerini.it
The complete features
are available on the website
caesarguerini.it



Figura - Figura Light



MODELLO MODEL	CALIBRO GAUGE	CAMERA CHAMBER	LUNGH. CANNE BARRELS LENGTH	ASTINA FOREND	CALCIOLO PAD	IMBALLO PACKING	STROZZATURE CHOKES
FIGURA	12	76 mm DueCon <i>maxis</i> BORE	61/66/71/76	Becco Schnabel	Plastica zigrinato Plastic checkered	Valigetta Injec Injec case	5 <i>maxis</i> CHOKE
FIGURA LIGHT	12	76 mm DueCon <i>maxis</i> BORE	61/66/71/76	Becco Schnabel	Plastica zigrinato Plastic checkered	Valigetta Injec Injec case	5 <i>maxis</i> CHOKE



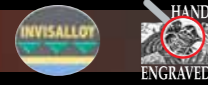
FIGURA

FIGURA LIGHT



Le caratteristiche complete sono disponibili sul sito caesarguerini.it
The complete features are available on the website caesarguerini.it

Tempio - Tempio Light



MODELLO MODEL	CALIBRO GAUGE	CAMERA CHAMBER	LUNGH. CANNE * BARRELS LENGTH *	ASTINA FOREND	CALCIOLO PAD	IMBALLO PACKING	STROZZATURE CHOKES
TEMPIO	12	76 mm DueCon <i>maxis</i> BORE	61/66/71/76	Becco Schnabel	Legno zigrinato Wood checkered	Valigetta Injec Injec case	5 <i>maxis</i> CHOKE
	20/28/36	76 mm					5 Selectachoke
TEMPIO COMPACT	12	76 mm DueCon <i>maxis</i> BORE	61/66/71/76	Becco Schnabel	Legno zigrinato Wood checkered	Valigetta Injec Injec case	5 <i>maxis</i> CHOKE
	20/28/36	76 mm					5 Selectachoke
TEMPIO LIGHT	12	76 mm DueCon <i>maxis</i> BORE	61/66/71/76	Becco Schnabel	Legno zigrinato Wood checkered	Valigetta Injec Injec case	5 <i>maxis</i> CHOKE
	20/28/36	76 mm					5 Selectachoke
TEMPIO LIGHT COMPACT	12	76 mm DueCon <i>maxis</i> BORE	61/66/71/76	Becco Schnabel	Legno zigrinato Wood checkered	Valigetta Injec Injec case	5 <i>maxis</i> CHOKE
	20/28/36	76 mm					5 Selectachoke

* Canne da cm 61 disponibili solo per i calibri 12 / 20.
Canne da cm 76 disponibili solo per i calibri 12 / 20 / 28.

STEEL SHOT
STEEL SHOT



Le caratteristiche complete
sono disponibili sul sito
caesarguerini.it
The complete features
are available on the website
caesarguerini.it



TEMPIO



TEMPIO LIGHT
LIGHT

TEMPIO COMPACT



Avian



MODELLO MODEL	CALIBRO GAUGE	CAMERA CHAMBER	LUNGH. CANNE* BARRELS LENGTH*	ASTINA FOREND	CALCIOLO PAD	IMBALLO PACKING	STROZZATURE CHOKES
AVIAN	12	76 mm	61/66/71/76	Tonda Rounded	Legno zigrinato Wood checkered	Valigetta Injec Injec case	5 <i>maxis</i> CHOKE
	20/28/36	76 mm	61/66/71/76	Tonda Rounded		Valigetta Injec Injec case	5 Selectachoke
AVIAN LIGHT	12	76 mm	61/66/71/76	Tonda Rounded	Legno zigrinato Wood checkered	Valigetta Injec Injec case	5 <i>maxis</i> CHOKE
	20/28/36	76 mm	61/66/71/76	Tonda Rounded		Valigetta Injec Injec case	5 Selectachoke

* Canne da 61 cm disponibili solo per i calibri 12/20
Canne da 76 cm disponibili solo per i calibri 12/20/28

* 61 cm Barrels available on 12/20 ga. only
76 cm Barrels available on 12/20/28 ga. only.



STEEL SHOT
STEEL SHOT



Le caratteristiche complete
sono disponibili sul sito
caesarguerini.it
The complete features
are available on the website
caesarguerini.it

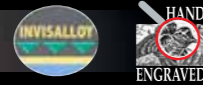


AVIAN





Magnus Limited - Magnus Light



MODELLO MODEL	CALIBRO GAUGE	CAMERA CHAMBER	LUNGH. CANNE * BARRELS LENGHT *	ASTINA FOREND	CALCIOLO PAD	IMBALLO PACKING	STROZZATURE CHOKES
MAGNUS LIMITED	12	76 mm maxis BORE	61/66/71/76	Becco Schnabel	Legno zigrinato Wood checkered	Valigetta Injec Injec case	5 maxis CHOKE
	20/28/36	76 mm					5 Selectachoke
MAGNUS LIGHT	12	76 mm maxis BORE	61/66/71/76	Becco Schnabel	Legno zigrinato Wood checkered	Valigetta Injec Injec case	5 maxis CHOKE
	20/28/36	76 mm					5 Selectachoke

* Canne da cm 61 disponibili solo per i calibri 12 / 20.
Canne da cm 76 disponibili solo per i calibri 12 / 20 / 28.

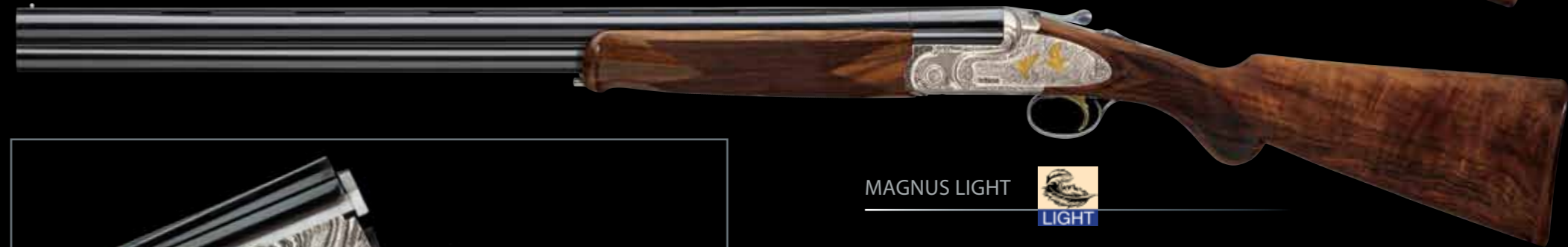
* 61 cm barrels available on 12 / 20 ga. only.
76 cm barrels available on 12 / 20 / 28 ga. only.



Le caratteristiche complete
sono disponibili sul sito
caesarguerini.it
The complete features
are available on the website
caesarguerini.it



MAGNUS LIMITED



MAGNUS LIGHT



Maxum



MODELLO MODEL	CALIBRO GAUGE	CAMERA CHAMBER	LUNGH. CANNE * BARRELS LENGTH *	ASTINA FOREND	CALCIOLO PAD	IMBALLO PACKING	STROZZATURE CHOKES
MAXUM	12	76 mm DueCon <i>maxisBORE</i>	66/71/76	Becco <i>Schnabel</i>	Legno zigrinato <i>Wood checkered</i>	Valigetta Thermo <i>Thermo case</i>	5 <i>maxis</i> CHOKE
	20/28/36	76 mm					5 Selectachoke

* Canne da cm 76 disponibili solo per i calibri 12 / 20 / 28.

* 76 cm barrels available on 12 / 20 / 28 ga. only.

STEEL SHOT
STEEL SHOT



Le caratteristiche complete
sono disponibili sul sito
caesarguerini.it
The complete features
are available on the website
caesarguerini.it



MAXUM



Apex



MODELLO MODEL	CALIBRO GAUGE	CAMERA CHAMBER	LUNGH. CANNE * BARRELS LENGTH *	ASTINA FOREND	CALCIOLO PAD	IMBALLO PACKING	STROZZATURE CHOKES
APEX	12	76 mm DueCon <i>maxis</i> BORE	66/71/76	Tonda <i>Rounded</i>	Legno zigrinato <i>Wood checkered</i>	Valigetta Thermo <i>Thermo case</i>	5 <i>maxis</i> CHOKE
	20/28/36	76 mm					5 Selectachoke

* Canne da cm 76 disponibili solo per i calibri 12 / 20 / 28.

* 76 cm barrels available on 12 / 20 / 28 ga. only.

STEEL SHOT
STEEL SHOT



APEX



Le caratteristiche complete
sono disponibili sul sito
caesarguerini.it
The complete features
are available on the website
caesarguerini.it

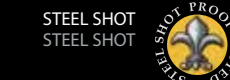


Forum



MODELLO MODEL	CALIBRO GAUGE	CAMERA CHAMBER	LUNGH. CANNE * BARRELS LENGTH *	ASTINA FOREND	CALCIOLO PAD	IMBALLO PACKING	STROZZATURE CHOKES
FORUM	12	76 mm DueCon <i>maxis</i> BORE	66/71/76	Tonda <i>Rounded</i>	Senza Calciolo <i>Without butt plate</i>	Valigetta Thermo Wooden <i>Thermo Wooden case</i>	5 <i>maxis</i> CHOKE
	20/28/36	76 mm					5 Selectachoke

* Canne da cm 76 disponibili solo per i calibri 12 / 20 / 28.
* 76 cm barrels available on 12 / 20 / 28 ga. only.



FORUM



Le caratteristiche complete sono disponibili sul sito caesarguerini.it
The complete features are available on the website caesarguerini.it

Ellipse Curve - Ellipse Evo



MODELLO MODEL	CALIBRO GAUGE	CAMERA CHAMBER	LUNGH CANNE * BARRELS LENGTH *	ASTINA FOREND	CALCIOLO PAD	IMBALLO PACKING	STROZZATURE CHOKES
ELLIPSE CURVE GOLD	12	76 mm <i>maxis</i> BORE	66/71/76	Tonda <i>Rounded</i>	Legno zigrinato <i>Wood checkered</i>	Valigetta Thermo <i>Thermo Case</i>	5 <i>maxis</i> CHOKE
	20/28/36	76 mm					5 Selectachoke
ELLIPSE CURVE	12	76 mm <i>maxis</i> BORE	66/71/76	Tonda <i>Rounded</i>	Legno zigrinato <i>Wood checkered</i>	Valigetta Thermo <i>Thermo Case</i>	5 <i>maxis</i> CHOKE
	20/28/36	76 mm					5 Selectachoke
ELLIPSE EVO	12	76 mm <i>maxis</i> BORE	66/71/76	Tonda <i>Rounded</i>	Legno zigrinato <i>Wood checkered</i>	Valigetta Thermo <i>Thermo Case</i>	5 <i>maxis</i> CHOKE
	20/28/36	76 mm					5 Selectachoke
ELLIPSE EVO LIGHT	12	76 mm <i>maxis</i> BORE	66/71/76	Tonda <i>Rounded</i>	Legno zigrinato <i>Wood checkered</i>	Valigetta Thermo <i>Thermo Case</i>	5 <i>maxis</i> CHOKE
	20/28/36	76 mm					5 Selectachoke

* Canne da cm 76 disponibili solo per i calibri 12 / 20 / 28.
* 76 cm barrels available on 12 / 20 / 28 ga. only.



Le caratteristiche complete sono disponibili sul sito caesarguerini.it
The complete features are available on the website caesarguerini.it



ELLIPSE CURVE



ELLIPSE CURVE GOLD



ELLIPSE CURVE

ELLIPSE EVO LIGHT





Revenant



MODELLO MODEL	CALIBRO GAUGE	CAMERA CHAMBER	LUNGH. CANNE BARRELS LENGTH	ASTINA * FOREND *	CALCIOLO PAD	IMBALLO PACKING	STROZZATURE CHOKES
REVENANT	20/28	76 mm	66/71/76	Tonda Winged Rounded Winged	Legno zigrinato Wood checkered	Valigetta Thermo Wooden Thermo Wooden case	5 Selectachoke

* Dispositivo brevettato.
Patented device.

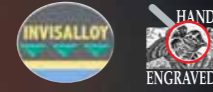


REVENANT



Le caratteristiche complete
sono disponibili sul sito
caesarguerini.it
The complete features
are available on the website
caesarguerini.it

**Express Nereo - Express Reflexo
Express Ellipse Evo Light**

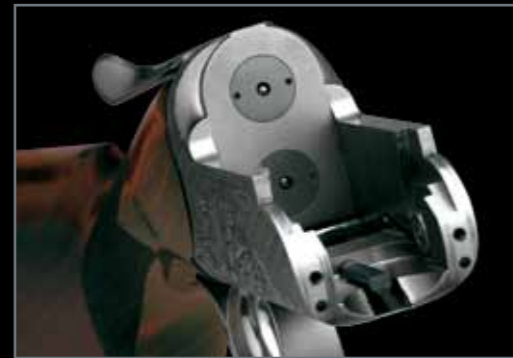


MODELLO MODEL	CALIBRO GAUGE	LUNGH. CANNE BARRELS LENGTH	ASTINA FOREND	CALCIOLO PAD	IMBALLO PACKING
EXPRESS NEREO EXPRESS REFLEXO	8x57 JRS	55	Becco <i>Schnabel</i>	Plastica <i>Plastic recoil pad</i>	Valigetta <i>Injec Injec case</i>
	30 R Blaser				
	30.06				
	9,3x74R		Tonda - <i>Rounded</i>		
EXPRESS ELLIPSE EVO LIGHT	8x57 JRS	55	Tonda <i>Rounded</i>	Plastica <i>Plastic recoil pad</i>	Valigetta <i>Injec Injec case</i>



EXPRESS NEREO

EXPRESS ELLIPSE EVO LIGHT



EXPRESS NEREO



EXPRESS ELLIPSE EVO LIGHT



EXPRESS REFLEXO



Le caratteristiche complete sono disponibili sul sito caesarguerini.it
The complete features are available on the website caesarguerini.it

Caratteristiche tecniche dei fucili semiautomatici

Semiautomatic shotguns technical features

I fucili semiautomatici, al contrario di quanto si potrebbe pensare, sono più facili da costruire dei sovraposti. Tuttavia devono avere caratteristiche tali da consentirne un uso facile, sicuro e privo di problemi meccanici che ne possano pregiudicare la durata nel tempo. Le doti fondamentali devono essere un buon assorbimento del rinculo, la possibilità di esplodere qualsiasi tipo di munizione, da quelle più leggere alle magnum e una resa balistica sempre ottimale.

La Caesar Guerini ha fatto di queste caratteristiche la propria filosofia e propone una completa gamma di semiautomatici a funzionamento inerziale in grado di soddisfare tutte le esigenze del cacciatore sia in fatto di estetica che di necessità, con modelli adatti a ogni tipo di caccia.

Il cuore del funzionamento dei semiautomatici inerziali della Caesar Guerini è composto da una speciale doppia molla a disco (non elicoidale) posta sul tubo del serbatoio nella zona anteriore dell'asta. In caso di rottura di una delle sue parti il fucile è comunque in grado di funzionare. L'aver adottato una molla più "nobile" e quindi più elastica e omogenea nel lavoro, permette di generare un rinculo minore.

Contrary to popular thought, semiautomatic shotguns are easier to build than Over and Under shotguns but they have to be easy to operate, safe to use and completely free from mechanical issues that could compromise their longevity.

A good semiautomatic shotgun has to absorb recoil, fire any type of ammunition from the lightest loads and still maintain excellent ballistic performance. Caesar Guerini has incorporated these important features into its production philosophy and offers a complete line of inertia-operated semiautomatic shotguns that meet hunter's requests and needs.



Inertia-operated semiautomatic shotguns offered by Caesar Guerini work with a special double disk spring (not a coil spring) located on the magazine in the front fore-end section. Should one of the components break, the shotgun would still operate. Using a better, more elastic and smooth spring generates less recoil.

La massa cinetica di compressione della molla inerziale, essendo posta nella zona anteriore del fucile anziché in quella posteriore, consente una maggiore stabilità della canna durante lo sparo, offrendo una sensazione di maggiore confort e riducendo notevolmente il rilevamento della canna.

The kinetic mass that compresses the inertia spring is situated in the front part of the shotgun instead of the rear which makes the barrels more stable, offering a more comfortable sensation and reduces felt recoil while shooting.

Il carrello di armamento è costituito da un corpo monolitico con due aste parallele simmetriche che conferiscono notevole stabilità sul piano orizzontale.

The cocking slide is a monolithic body with two parallel symmetrical bars that enhance the shotgun stability.

La molla di recupero, posizionata sul tubo del serbatoio, lavora in maniera assiale e parallela all'asse della canna ed è di facile smontaggio e pulizia.

Questo costituisce una novità rispetto ad altri semiautomatici inerziali che collocano la molla di recupero all'interno del calcio. The recoil spring situated on the magazine works parallel to the barrel axis and is extremely easy to remove and clean. This is a unique feature for Caesar Guerini when compared with other inertia semiautomatic shotguns where the recoil spring is situated inside the stock.

Gli ammortizzatori del fucile sono posti in diversi punti: quello più rilevante è situato dietro l'otturatore e ha una base di lavoro estremamente ampia che gli permette di assorbire molto bene anche i rinculi più esasperati. L'espulsore è mobile e quindi consente di trovare l'ottimale posizione per l'espulsione

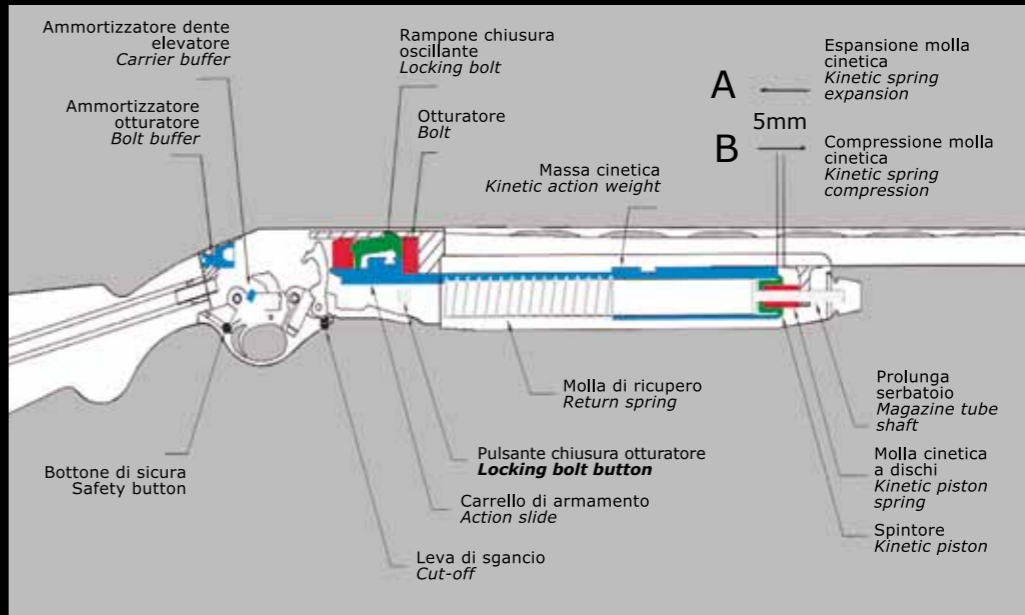


di qualsiasi tipo di munizione. La sostituzione della cartuccia in camera è agevolata da un particolare sistema di elevatore libero che consente un rapido avvicendamento delle munizioni, azionando semplicemente la manetta dell'otturatore. Un pratico pulsante consente la chiusura dell'otturatore. Il rampone di chiusura oscillante consente di avere una carcassa più corta e compatta con le stesse garanzie di sicurezza offerte da altre chiusure. There are several shock absorbers in the gun: the most important one is situated behind the locking bolt and is wide enough to absorb even the strongest recoil. The ejector moves and can be put in the best



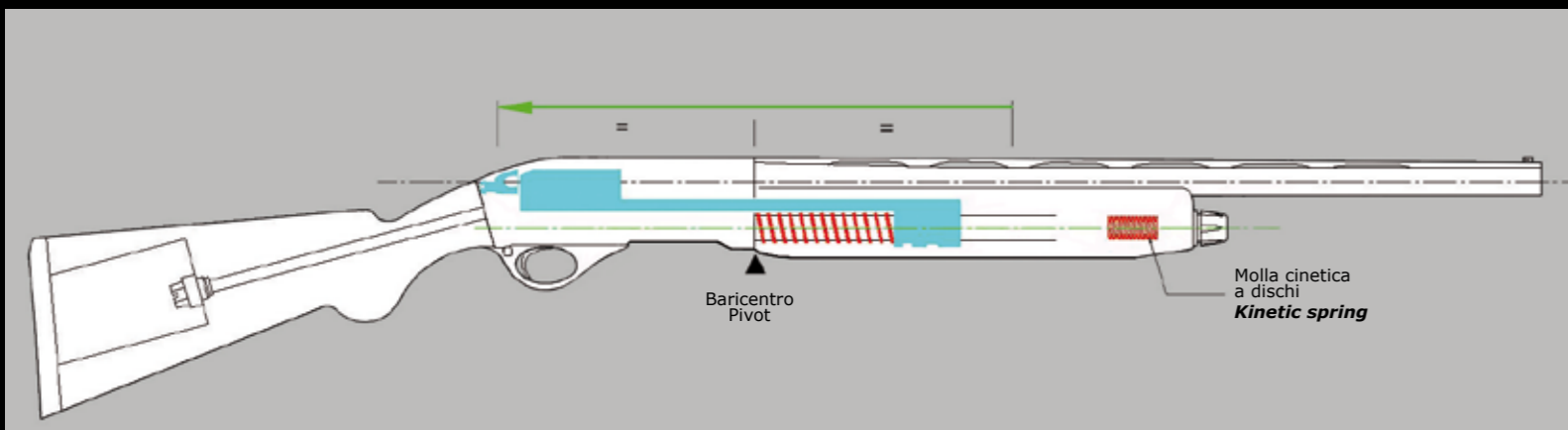
possible position to eject any ammunition. Chambering cartridges is easy thanks to a special free floating carrier that makes it possible to rapidly cycle ammunition just operating the bolt handle. A convenient button closes the locking bolt. The oscillating locking lug makes it possible to have a shorter and more compact receiver without compromising the safety.

Sotto ponendo preventivamente il fucile alla prova Steel Shot, l'arma, abbinata agli speciali strozzatori può esplodere munizioni con pallini di acciaio. La calciatura è molto elegante e viene dotata di una pistola arrotondata tipo "Principe di Galles". Questa pistola, realizzata a mano, si differenzia dalle comuni pistole tonde eseguite a macchina e impiegate nei fucili economici, conferendo inoltre una forte caratterizzazione al fucile. Dal punto di vista pratico, essendo priva di angoli, permette una presa confortevole e pronta anche a mani di dimensioni diverse.



Il nuovo calciolo morbido è stato studiato per assorbire perfettamente il già limitato rinculo. Caesar Guerini semiautomatic shotguns that have passed the Steel Shot Test can fire steel shot ammunition if provided with the correct chokes. Our semiautomatic shotguns come with very elegant, hand-cut Prince of Wales pistol grip stocks, which differ substantially from the other machine-made round pistol grips, used on inexpensive guns.

The Prince of Wales stocks also enhance the gun's personality. Devoid of corners, the grip makes the gun easy to handle for different-sized hands. The new soft pad has been specifically designed to perfectly absorb the already limited recoil.






ROMAN MMX



ROMAN MMI



STEEL SHOT
STEEL SHOT

MODELLO MODEL	CALIBRO GAUGE	CAMERA CHAMBER	LUNGH. CANNE BARRELS LENGTH	CALCIOLO PAD	IMBALLO PACKING	STROZZATURE CHOKES
ROMAN MMI	12	76 mm 	61/66/71/76	Gomma pieno Full rubber	Valigetta Injec Injec case	5 <i>maxis</i> CHOKE
ROMAN MMX	12	76 mm 	61/66/71/76	Gomma pieno Full rubber	Valigetta Injec Injec case	5 <i>maxis</i> CHOKE

Roman MMI - Roman MMX



ROMAN MMX



ROMAN MMI



Le caratteristiche complete sono disponibili sul sito caesarguerini.it
The complete features are available on the website caesarguerini.it

**ACCESSORI
ACCESSORIES**

MOD. ABSPRO - Valigetta in ABS con serratura a combinazione per fucile sovrapposto.

MOD. ABSPRO - Case in ABS with combination lock for o/u shotgun



MOD. INJEC - Valigetta in ABS per fucile sovrapposto e semiautomatico.

MOD. INJEC - Case in ABS for O/U and semiautomatic shotgun.



MOD. THERMO - Valigetta in ABS con serratura a combinazione per fucile sovrapposto.

MOD. THERMO - Case in ABS with combination lock for O/U shotgun.

MOD. ABSPRO COMBO 2-3 - Valigetta in ABS con serratura a combinazione per fucile sovrapposto e una o due canne combo.

MOD. ABSPRO COMBO 2-3 - Case in ABS with combination lock for o/u shotgun and one or two combo barrels.



THERMO PER COPPIA DI FUCILI - Valigetta in ABS con serratura a combinazione per due fucili sovrapposti.

THERMO GUN CASE FOR PAIRS - Case in ABS with combination lock for two over and under shotguns.



THERMO BORDI IN PELLE PER COPPIA DI FUCILI
Valigetta in ABS con bordi in pelle e serratura a combinazione per due fucili sovrapposti.

THERMO GUN CASE WITH LEATHER EDGES FOR PAIRS
Case in ABS with leather edges and combination lock for two over and under shotguns.



THERMO PELLE - Valigetta in pelle con serratura a combinazione per fucile sovrapposto.

Disponibile anche in versione combo 2 canne.

THERMO LEATHER - Leather case with combination lock for O/U shotgun.

On request available for O/U shotgun and combo barrel.



THERMO RADICA - Valigetta in ABS-radica, con inserti in pelle e serratura a combinazione per fucile sovrapposto.

Disponibile anche in versione combo 2 canne.

THERMO WOODEN - Case in wooden-ABS, with leather accents and combination lock for O/U shotgun.

On request available for O/U shotgun and combo barrel.

Fodero portafucile da tiro
Competition gun slip



Fodero portafucile da caccia
Field gun slip



Le caratteristiche complete sono disponibili sul sito caesarguerini.it
The complete features are available on the website caesarguerini.it

ACCESSORI
ACCESSORIES



Gilet da tiro rosso e nero
Red & Black shooting vest



Gilet da tiro nero con pelle nera
Black shooting vest with black leather



Gilet da tiro trap nero con alcantara grigia
Black trap shooting vest with gray alcantara



Gilet da tiro trap azzurro con alcantara blu
Light blue trap shooting vest with blue alcantara



T-Shirt bianca
White T-Shirt



T-Shirt Nera
Black T-Shirt



Polo manica lunga
Polo long sleeve



Le caratteristiche complete sono disponibili sul sito caesarguerini.it
The complete features are available on the website caesarguerini.it



Cappellino nero e bianco
Black and white hat.



Cappellino blu e grigio
Blue and grey hat



Cappellino nero
Black hat



Cappellino arancio
Orange hat



Cappellino blue navy performance
Blue navy performance hat

ACCESSORI
ACCESSORIES



Felpa nera con cappuccio e zip
Black hoodie with zip



Felpa blu con cappuccio e zip
Blue hoodie with zip



Foderine in panno
Cloth sheath



Tappetino da esposizione in vinile
Vinyl counter mat



Borsa da tiro multitasche nera
Black shooter duffle bag
with multiple pockets



Zaino con seduta integrata
Steel stool backpack



Le caratteristiche complete sono disponibili sul sito caesarguerini.it
The complete features are available on the website caesarguerini.it



T-shirt nera con logo CG grigio
Black t-shirt with grey CG Logo



T-shirt blu navy con logo CG grigio
Blue navy t-shirt with grey CG Logo



T-shirt marrone con logo CG arancio
Brown t-shirt with orange CG Logo



Borsa porta cartucce nera
Black shell pouch



Salvietta
Towel



Cuffie antirumore
Ear muffs



Guanti da tiro
Gloves



Kit pulizia calcio
Wood finishing kit



DTS Kinetic Balancer per calcio
Stock's DTS Kinetic Balancer



Set DTS Balancer per canna 60 gr.
DTS barrel Balancer
set 60 gr.



Kit smontaggio estrattori
Ejector removal tool kit



Nasello "No Impact"
"No Impact" comb

STROZZATORI - CHOKES



CACCIA - HUNTING

	*	**	***	****	
	F	IM	M	IC	CYL
maxis CHOKE cal. 12	•	•	•	•	•
SELECTACHOKE cal. 20	•	•	•	•	•
SELECTACHOKE cal. 28	•	•	•	•	•
SELECTACHOKE cal. 36	•	•	•	•	•

TIRO - COMPETITION

	F	LF	IM	M	LM	IC	S	C
maxis CHOKE COMPETITION cal.12	•	•	•	•	•	•	•	•
E23 MAXISCHOKE COMPETITION cal.12	•	•	•	•	•	•	•	•
SELECTACHOKE COMPETITION cal. 20	•	•	•	•	•	•	•	•
SELECTACHOKE COMPETITION cal. 28	•	•	•	•	•	•	•	•
SELECTACHOKE COMPETITION cal. 36	•	•	•	•	•	•	•	•

**CAESAR
GUERINI**

Ci riserviamo il diritto di apportare in ogni momento, a nostro criterio e senza preavviso, migliorie o modifiche ai nostri prodotti. Le descrizioni, le illustrazioni ed i dati contenuti nei cataloghi non hanno carattere impegnativo.

We will reserve the right to change and improve the products at any time to our own discretion and without notice. All descriptions, pictures and data included in the catalogues are not binding

P.IVA - Cod. Fisc - Reg.Imp. BS: 02153610981 - Cap. Vers. Euro 100.000,00



Kit pulizia calcio
Wood finishing kit



DTS Kinetic Balancer per calcio
Stock's DTS Kinetic Balancer



Set DTS Balancer per canna 60 gr.
DTS barrel Balancer
set 60 gr.



Kit smontaggio estrattori
Ejector removal tool kit



Nasello "No Impact"
"No Impact" comb

STROZZATORI - CHOKES



CACCIA - HUNTING

	*	**	***	****	
	F	IM	M	IC	CYL
maxis CHOKE cal. 12	•	•	•	•	•
SELECTACHOKE cal. 20	•	•	•	•	•
SELECTACHOKE cal. 28	•	•	•	•	•
SELECTACHOKE cal. 36	•	•	•	•	•

TIRO - COMPETITION

	F	LF	IM	M	LM	IC	S	C
maxis CHOKE COMPETITION cal.12	•	•	•	•	•	•	•	•
E23 MAXISCHOKE COMPETITION cal.12	•	•	•	•	•	•	•	•
SELECTACHOKE COMPETITION cal. 20	•	•	•	•	•	•	•	•
SELECTACHOKE COMPETITION cal. 28	•	•	•	•	•	•	•	•
SELECTACHOKE COMPETITION cal. 36	•	•	•	•	•	•	•	•

**CAESAR
GUERINI**

Ci riserviamo il diritto di apportare in ogni momento, a nostro criterio e senza preavviso, migliorie o modifiche ai nostri prodotti. Le descrizioni, le illustrazioni ed i dati contenuti nei cataloghi non hanno carattere impegnativo.

We will reserve the right to change and improve the products at any time to our own discretion and without notice. All descriptions, pictures and data included in the catalogues are not binding

P.IVA - Cod. Fisc - Reg.Imp. BS: 02153610981 - Cap. Vers. Euro 100.000,00

CÆSAR GUERINI



CÆSAR GUERINI s.r.l

Via Canossi, 18F - 25060 Marcheno (Brescia) Italy
Telefono +39 030 89 66 144 r.a. - Fax +39 030 89 66 147

caesarguerini.it • info@caesarguerini.it

